



Estúdio HAA!
Arquitetura e Inovação

COMO FAZEMOS /
PROCESSOS

RESIDÊNCIAS



COMO FAZEMOS / PROCESSOS

Criamos o nosso processo de projeto para não ser apenas uma corrida ofegante do fechamento de contrato até a entrega final. O processo de desenvolvimento de projeto pode ser uma experiência enriquecedora de descoberta do que é a “boa vida” na visão de cada um, é um momento de compartilhar vontades antigas, experiências marcantes de hospedagem, referências de casas da infância, e refletir sobre o que é de fato importante no dia-a-dia.

É um momento de experimentar, aprender (em ambos os lados), e imaginar a vida no futuro pós-projeto. Para além de modelos de negócio, tem sido um grande privilégio para nós poder participar destes momentos de esperança e delicadeza.





O QUE ACREDITAMOS

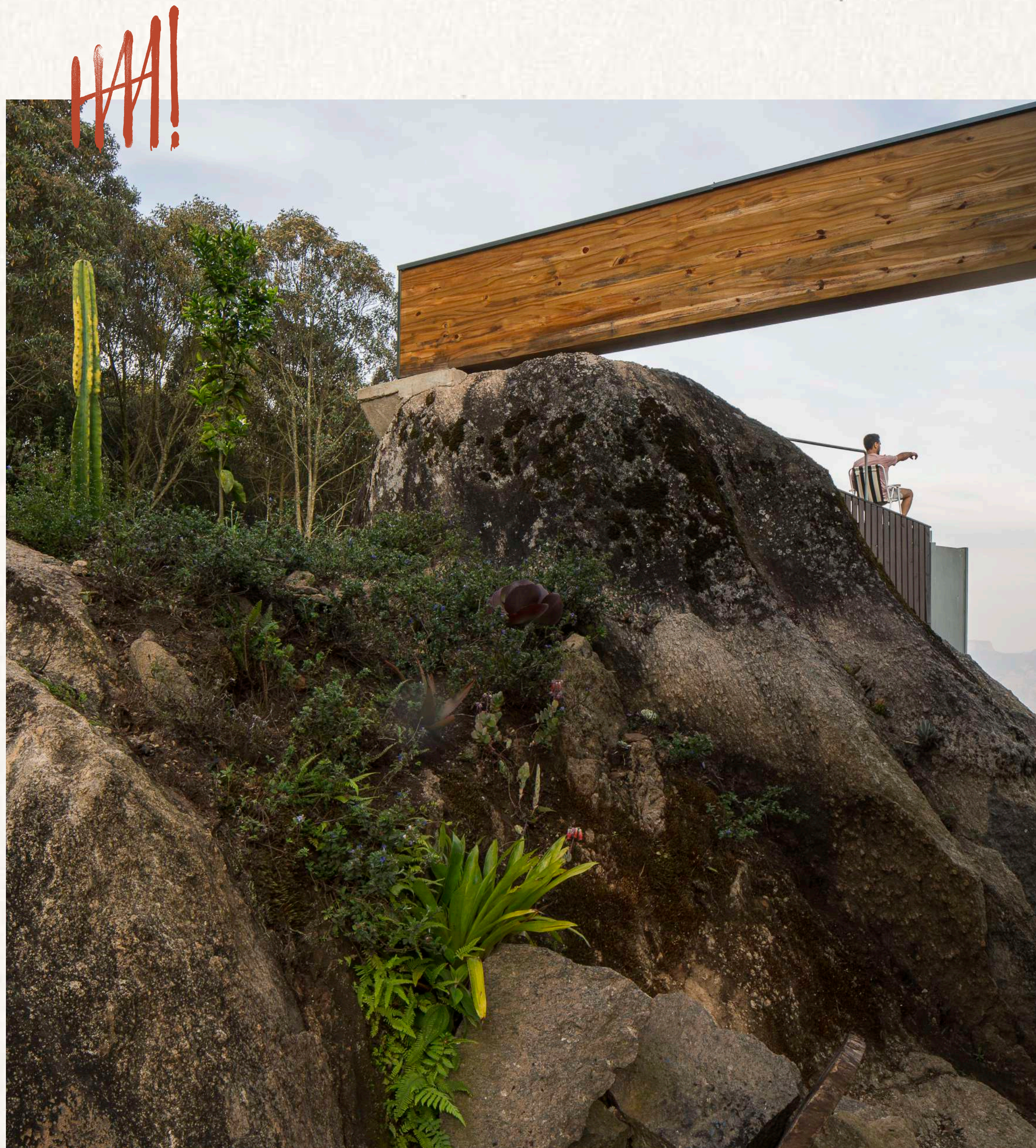
Um projeto de arquitetura vai muito além de linhas que indicam a dimensão dos ambientes, um projeto invariavelmente carrega uma visão de mundo e um conjunto de valores. Queremos deixar claro o que acreditamos, e o que consideramos importante no processo de desenvolvimento.



SINGULARIDADE / HUMANIZAÇÃO

Cada projeto é único, por que vem de clientes únicos, com necessidades específicas, em universos socioculturais distintos, aliados a terrenos e pré-existências locais igualmente únicas. Impossível uma mesma solução de projeto atender em profundidade a todos estes critérios. Antes de desenhar escutamos, visitamos e entendemos o contexto, abordamos o nosso trabalho como o exercício de aplicação de ferramentas técnicas para a resolução de problemas e criação de universos únicos.

Projetamos para pessoas. A qualidade de uma construção se revela à medida em que os usuários se relacionam com ela, passam, sentam, dormem, tocam, e são tocados. Nos propomos a materializar estas relações e planos partindo da escala humana.



BIOFILIA / SUSTENTABILIDADE

Em nossa visão, atualmente a sustentabilidade deixou de ser um diferencial para se tornar um imperativo, já não é possível deixar de lado o enorme impacto ambiental que a indústria da construção civil possui. É ao mesmo tempo a indústria que mais consome recursos naturais e também a maior geradora de resíduos.

Para além da sustentabilidade, entendemos o humano como parte da vida, com relações complexas de interdependência com outros seres, perpassando a sobrevivência e adentrando a felicidade. Baseados em diversas pesquisas científicas a respeito dos benefícios à saúde física e mental, em nossos projetos propomos o contato, o religar entre o humano e a natureza. Acreditamos na arquitetura como ponte. Utilizamos os princípios da biofilia em todo o processo de desenvolvimento de projeto, da concepção, à seleção de materiais.

PRÉ-FABRICAÇÃO / INDUSTRIALIZAÇÃO

Todos os nossos projetos são pensados com a lógica de sistemas de montagem. É levado em consideração o processo de fabricação das peças e montagem durante todo o desenvolvimento do projeto, resultando em uma obra assertiva e sustentável, sem abrir mão do design único.

Os benefícios em se ter uma obra industrializada são diversos, podemos enumerar os seguintes: redução do tempo de obra em até 3 vezes, redução drástica do desperdício, maior controle financeiro (portanto, menores riscos de investimento), controle rígido do prazo (uma vez que segue-se padrões industriais), produção off-site: a maior parte dos processos são realizados fora da obra (reduzindo fragilidades relacionadas às intempéries, acidentes, falta de padronização e processos), construção inteligente/tecnológica e possíveis problemas são resolvidos no período de projeto e não na obra.



O QUE FAZEMOS

Pré-Projeto

- Consultoria para Aquisição de Terrenos
- Estudo de Viabilidade

Projeto Arquitetônico

1. Levantamento de Informações
2. Estudo Preliminar
3. Anteprojeto
4. Projeto Executivo

Pós-Projeto

- Gerenciamento de Projetos Complementares
- Acompanhamento para Contratação de Construtora
- Visitas à Obra



PRÉ-PROJETO

Consultoria para Aquisição de Terrenos

O serviço de consultoria para aquisição de terreno visa fornecer ao cliente uma análise técnica de até 4 terrenos previamente selecionados, para auxiliá-lo na escolha do melhor imóvel de acordo com os seus objetivos. Na consultoria iremos realizar uma visita ao terreno e elaborar um relatório.

A consultoria visa avaliar os potenciais arquitetônicos e de vistas e paisagem da área, realizar a análise da topografia e da orientação solar, levantar questões referentes à infraestrutura disponível ou necessária ao local.

Estudo de Viabilidade

O estudo de viabilidade analisa a exequibilidade espacial e financeira de uma proposta de construção antes do desenvolvimento do projeto arquitetônico. Testaremos cenários de implantação e layout do projeto e avaliando sistemas construtivos distintos para a execução da construção para obter um comparativo de valores de investimento necessário para cada possibilidade.



PROJETO ARQUITETÔNICO

1 Levantamento de Informações

- Visita ao terreno
- Estudo de Legislação Construtiva
- Ensaios de insolação
- Workshop de Projeto

2 Estudo Preliminar

- Hipóteses Iniciais Definidas
- Projetos 3D e Imagens Virtuais
- Vídeos e Maquete física
- Plantas do Projeto

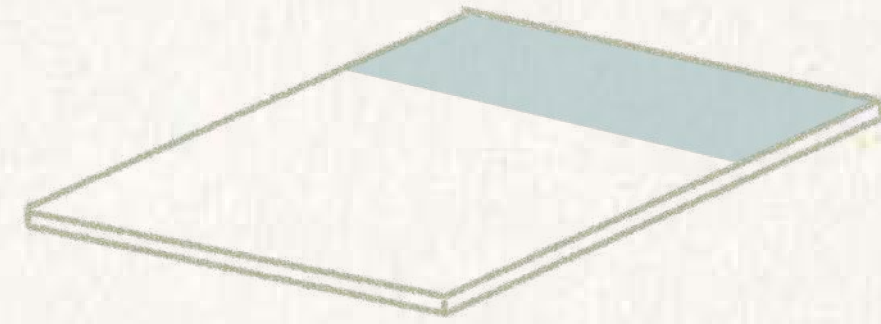
3 Anteprojeto

- Desenhos Técnicos
- Definição de pontos elétricos e hidrossanitários
- Definição de Projetos Complementares
- Aprovação de Amostras com Client

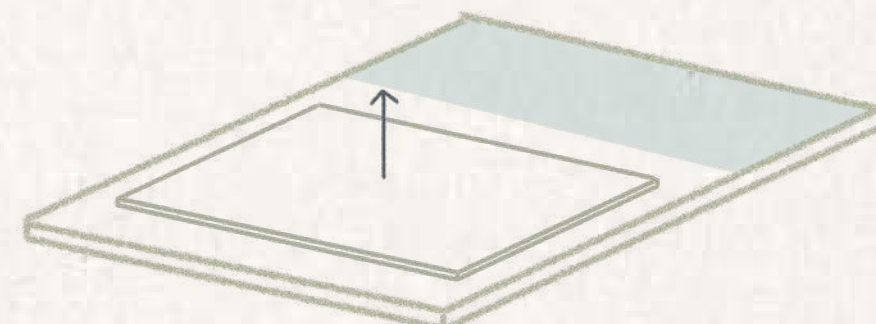
4 Projeto Executivo

- Materiais Técnicos do Projeto
- Plantas, Cortes e Ampliações
- Detalhes Técnicos e Memorial Descritivo
- Manual de Montagem Completo

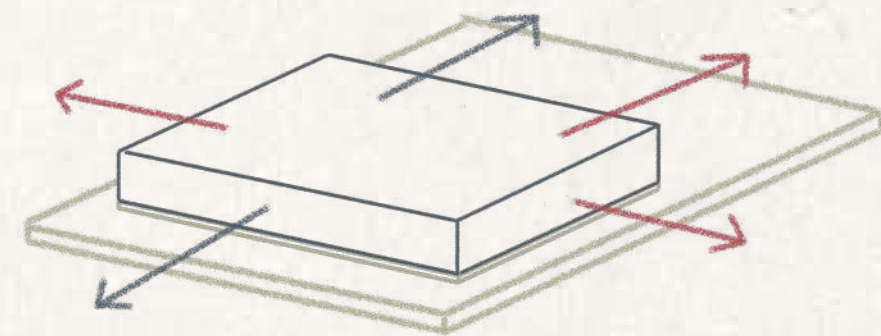




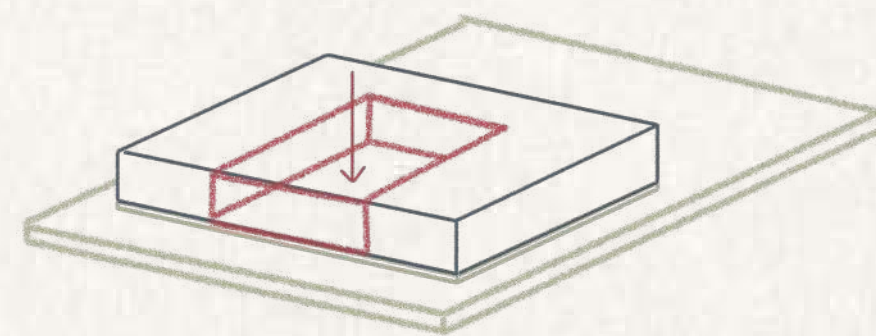
1. Área Úmida | A área mais próxima ao charco não é ideal para construção. Sugestão: criação de um lago para auxiliar na drenagem e contenção da água.



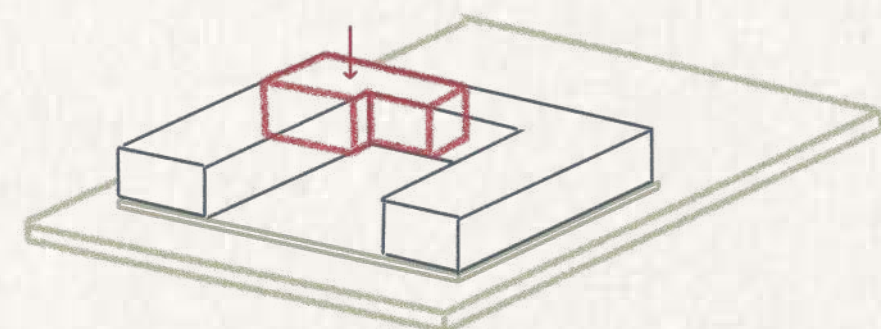
2. Platô Elevado | Uma estratégia para proteger a casa da umidade do terreno é a criação de um platô elevado (h=60cm) para implantação da construção.



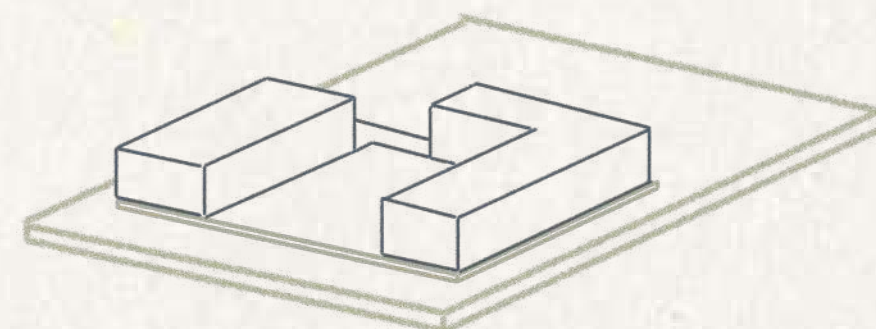
3. Vistas | Estratégia: bloquear as vistas para os vizinhos, e liberar a vista para a pedra do báu e para os fundos do terreno.



4. Pátio Central | Criação de um pátio central, permitindo a vista para a pedra do báu e para os fundos do terreno, e mantendo o bloqueio visual dos vizinhos.



5. Recorte Pedra do Báu | Recorte no volume para liberar mais a vista para a pedra do báu a partir da criação de uma varanda.



6. Resultado Final | Construção em forma de "U" com vistas para a pedra do báu e para os fundos do terreno e assim, bloqueando visualmente os vizinhos.

1

LEVANTAMENTO DE INFORMAÇÕES

Na primeira fase (levantamento de informações), iremos buscar todas as informações que precisamos para o desenvolvimento assertivo do projeto, são elas: Levantamento planialtimétrico do terreno; Estudo da legislação construtiva da cidade/condomínio em questão; Programa de necessidades dos clientes; visita ao terreno; estudo de insolação e por fim um workshop de projeto junto com os clientes para testarmos as primeiras hipóteses de ocupação espacial à quatro mãos.



2

ESTUDO PRELIMINAR

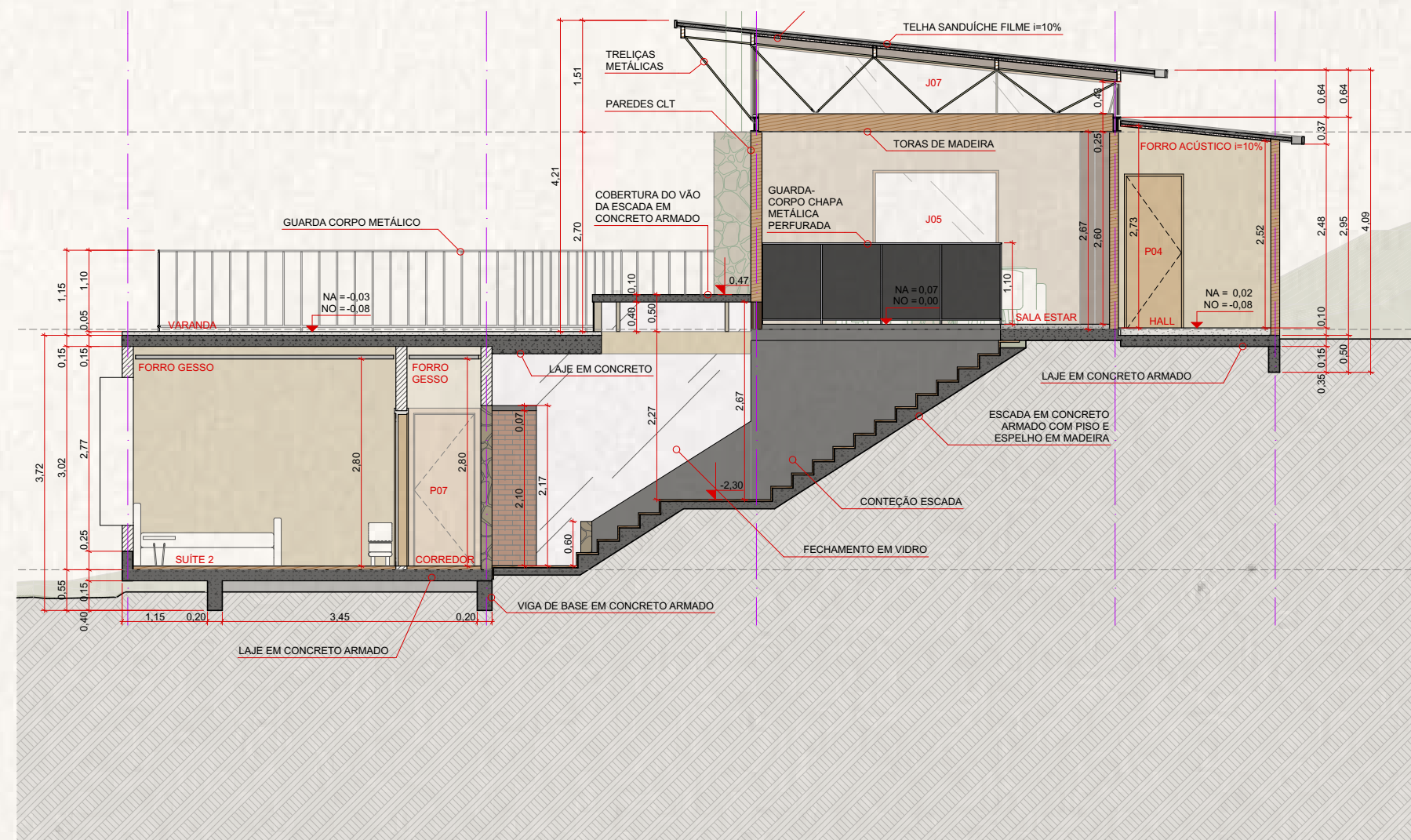


Na segunda fase (Estudo Preliminar) com as hipóteses iniciais de projeto devidamente definidas iremos produzir o projeto 3D, com imagens virtuais, vídeos, maquetes físicas e plantas. Nessa fase fazemos as revisões de adequação espacial e estética do projeto.



3

ANTEPROJETO



CORTE B
ESC.:1:50

Na terceira fase (Anteprojeto) com o projeto preliminar definido, produzimos desenhos técnicos e dividimos este conteúdo com escritórios de projetos complementares (Projeto Estrutural, Projeto Hidrossanitário, Projeto Elétrico, Projeto Legal, Paisagismo, Luminotécnica, Energia solar, Automação, entre outros...). A quantidade de projetos complementares contratados é definida pelo cliente. Nesta fase também fazemos a aprovação de amostras dos materiais junto ao cliente.

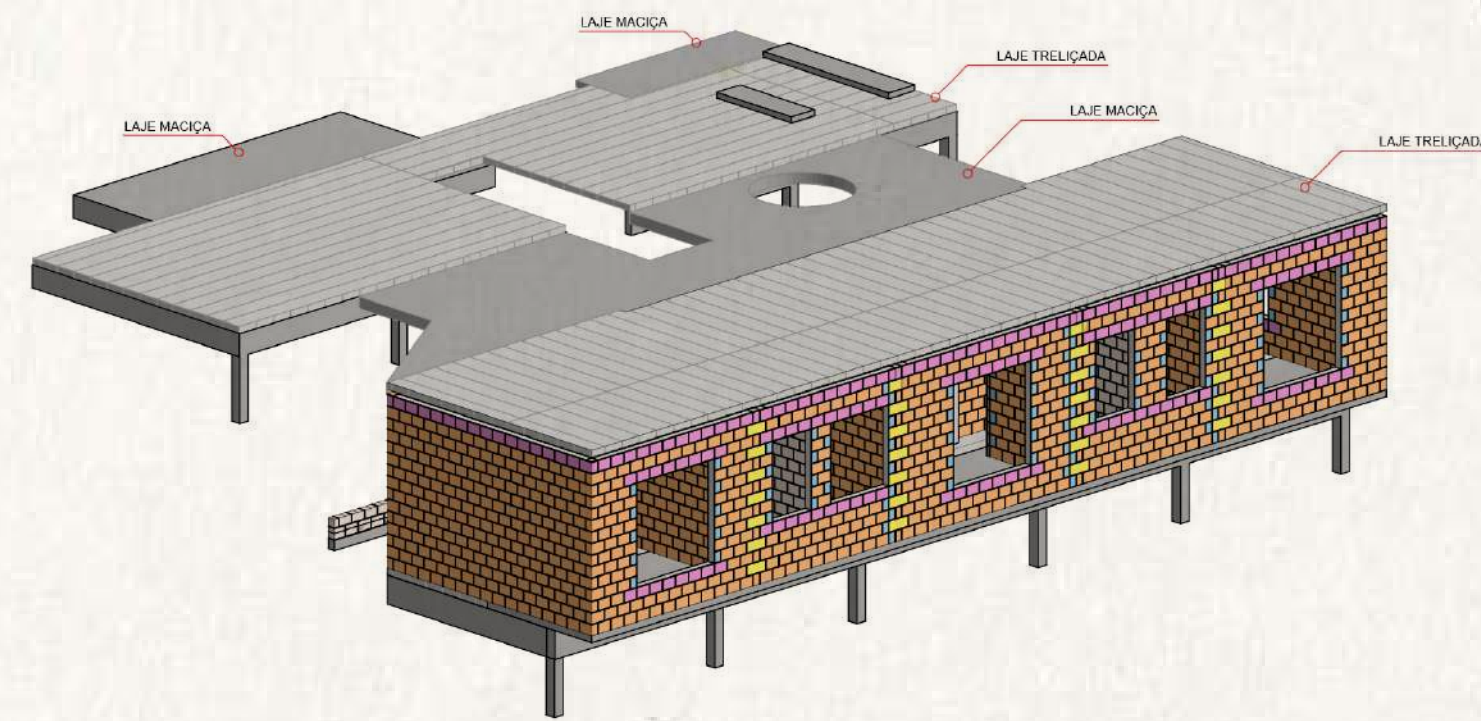


Diagrama Construtivo |
Paredes Inferiores e Lajes Superiores

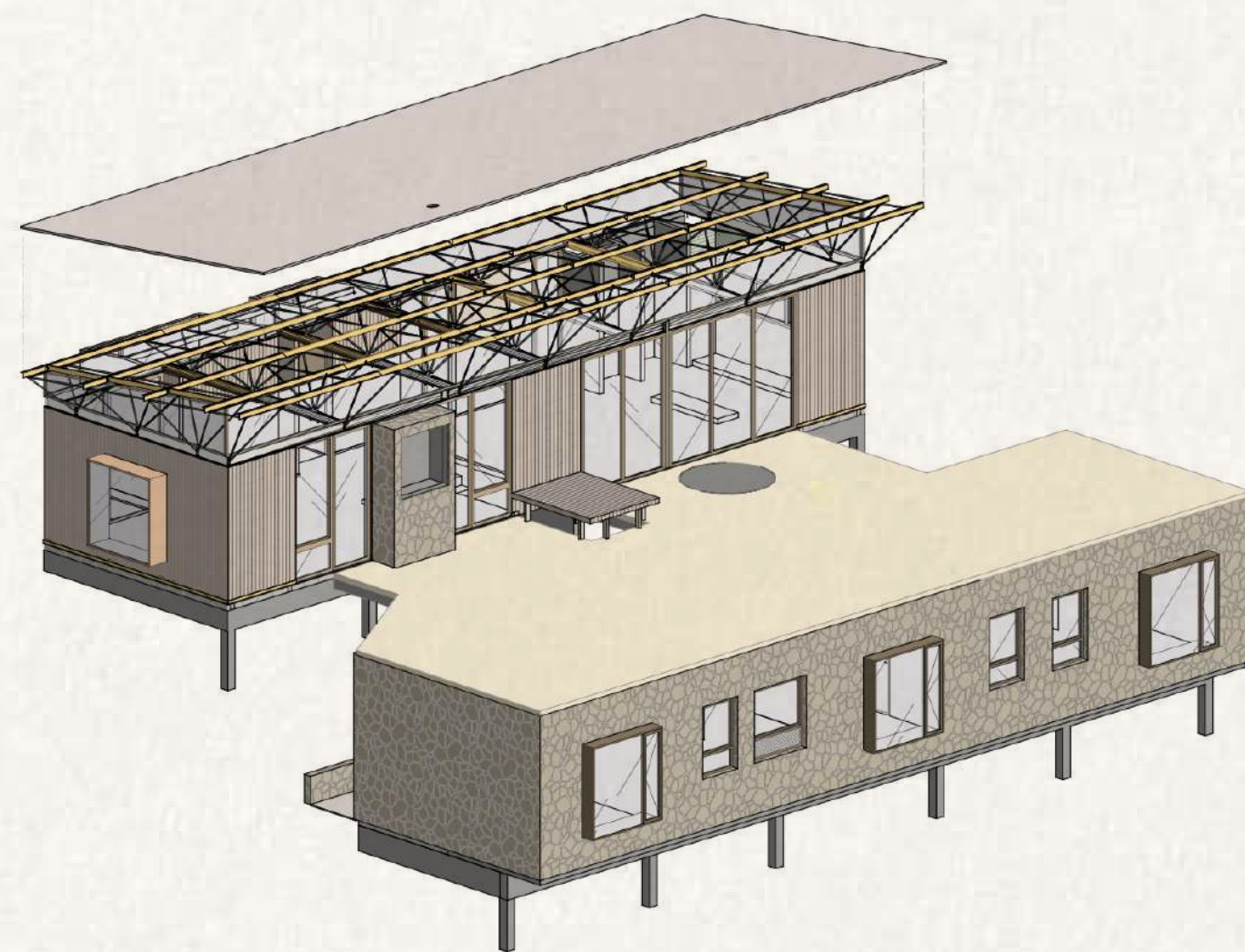


Diagrama Construtivo |
Estrutura Cobertura e Caixilho

4

PROJETO EXECUTIVO

Na quarta e última fase (Projeto Executivo) desenvolvemos o material técnico de plantas, cortes, ampliações, detalhes, memorial descritivo entre outros, que serão usados como guia durante a fabricação e a obra. Basicamente fazemos um manual de montagem para que a obra seja a fiel representação material do projeto.



PÓS-PROJETO

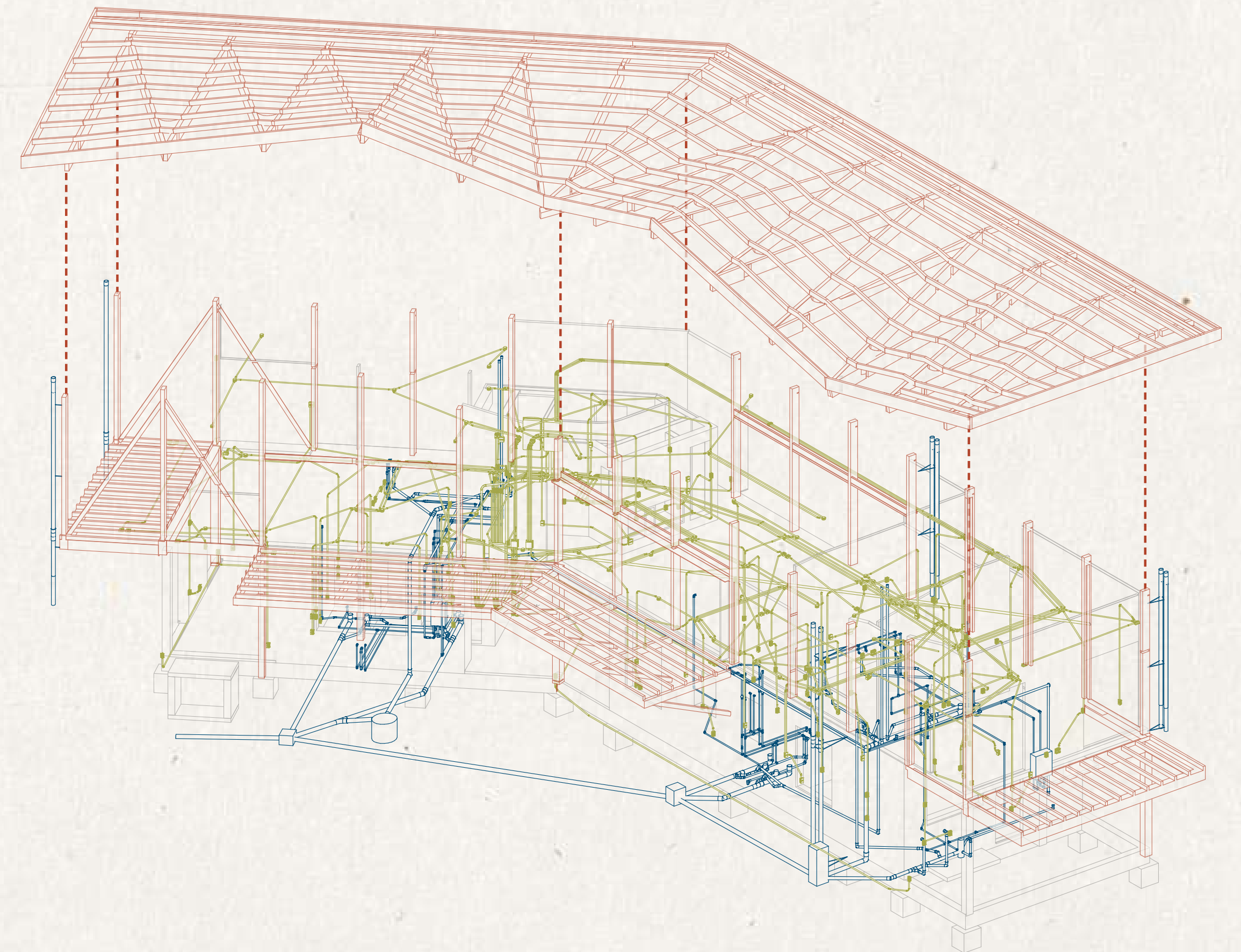
Gerenciamento de Projetos Complementares

Após a execução do projeto arquitetônico iremos gerenciar o trabalho dos escritórios complementares. Iremos auxiliar o cliente na orçamentação e contratação dos profissionais de cada especialidade, realizar reuniões e avaliar o desenvolvimento e resultados, solicitando correções dos projetos a fim de garantir o atendimento das necessidades do cliente.

O gerenciamento de projetos complementares visa também realizar a compatibilização entre os diversos projetos e o projeto de arquitetura, garantindo a coesão e funcionalidade, minimizando riscos e imprevistos durante a execução da obra.

Acompanhamento para Contratação de Construtoras

Com o projeto concluído nós prestamos suporte técnico para a contratação da construtora/fábrica. A ideia é encaminhar o projeto para os perfis adequados de executores, e garantir que todos os atores da obra de fato entendem totalmente o projeto.



PÓS-PROJETO

Visitas à Obra

As visitas garantem o acompanhamento de forma contínua e especializada do progresso da construção. Durante essas visitas, os arquitetos avaliam a conformidade da obra com o projeto técnico, verificam a qualidade dos materiais e a execução dos trabalhos, além de tirar dúvidas da construtora e prestadores de serviço.

As visitas serão realizadas de acordo com um cronograma previamente acordado, e serão elaborados relatórios de cada visita com a indicação de questões para serem corrigidas, para que o cliente possa ter um material técnico para apresentar para a construtora ao solicitar as correções.





**PORTFÓLIO/
PREMIAÇÕES E CASES**



PREMIAÇÕES

1º Lugar Residências

Casa Cancha foi o vencedor do 9º Prêmio Saint-Gobain AsBEA de Arquitetura, na categoria Profissional/Edificação/Residências.



13º Lugar - 30 Melhores

Na lista dos 30 melhores escritórios de arquitetura do Brasil segundo a plataforma nova-iorquina Architizer.



63º Lugar - Top 100 Global

Um dos 100 projetos mais influentes e de maior destaque já publicados na plataforma ArchDaily, a nível global.

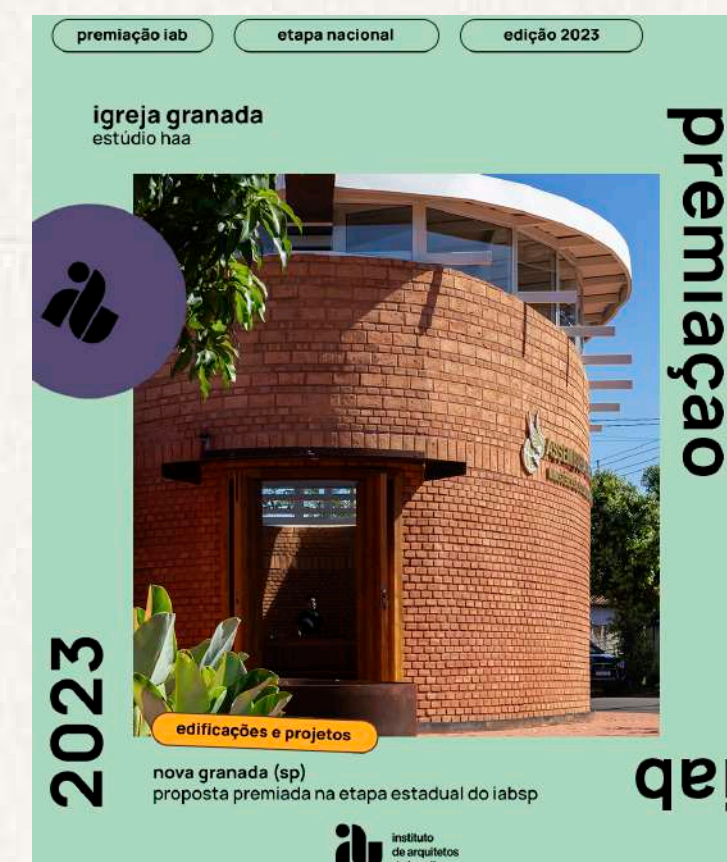




PREMIAÇÕES

Premiação IAB 2023

Igreja Granada - Estúdio HAA!
Proposta premiada na categoria Edificações e Projetos, na etapa estadual do IABSP.



Premiação IAB 2023

Sauna PREFAB - Estúdio HAA!
Proposta premiada na categoria Cultura Arquitetônica e Destaque da Premiação, na etapa estadual do IABMG.



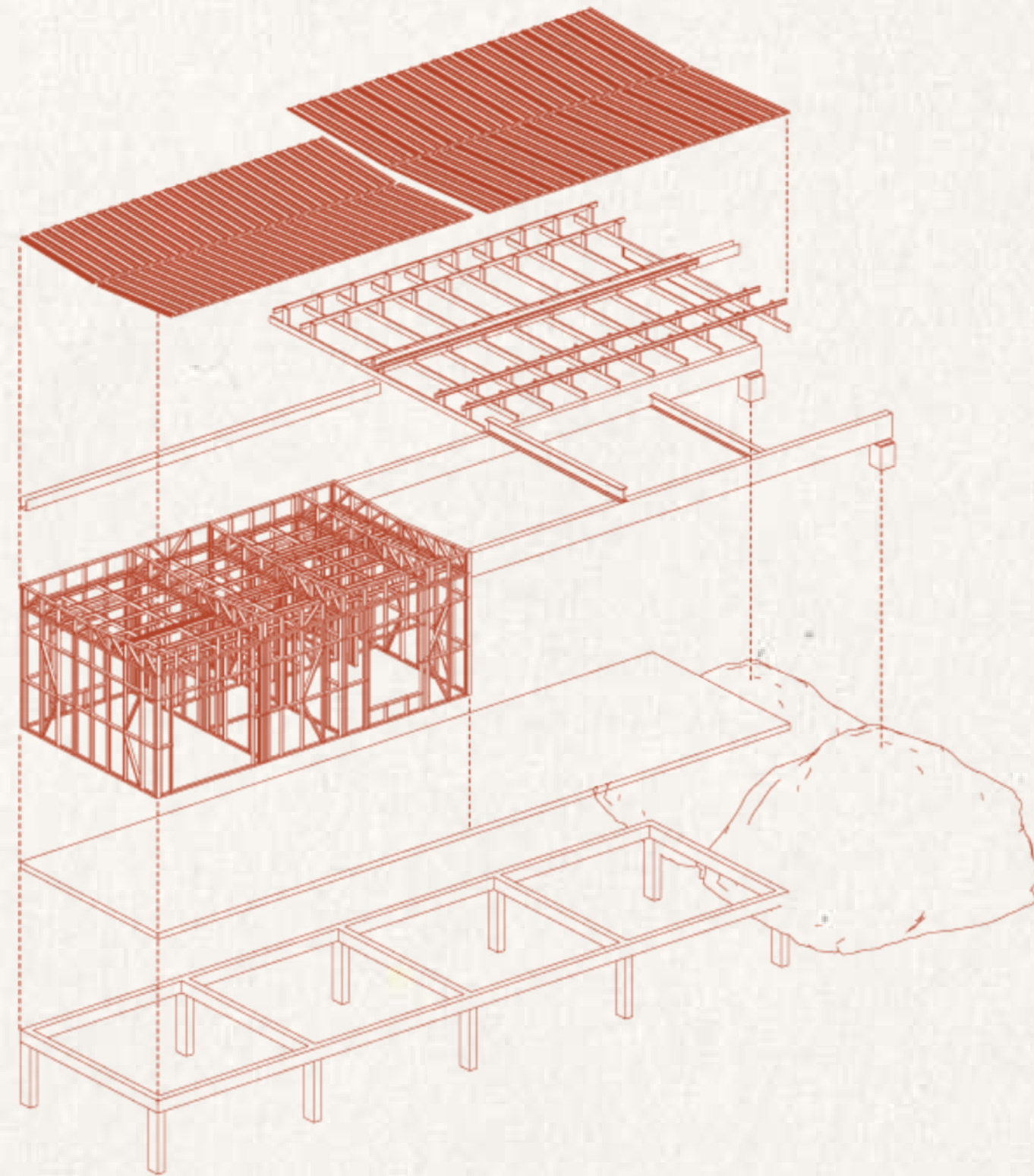
Premiação IAB 2023

Casa Cancha - Estúdio HAA!
Proposta premiada na categoria Edificações e Projetos, na etapa estadual do IABMG.



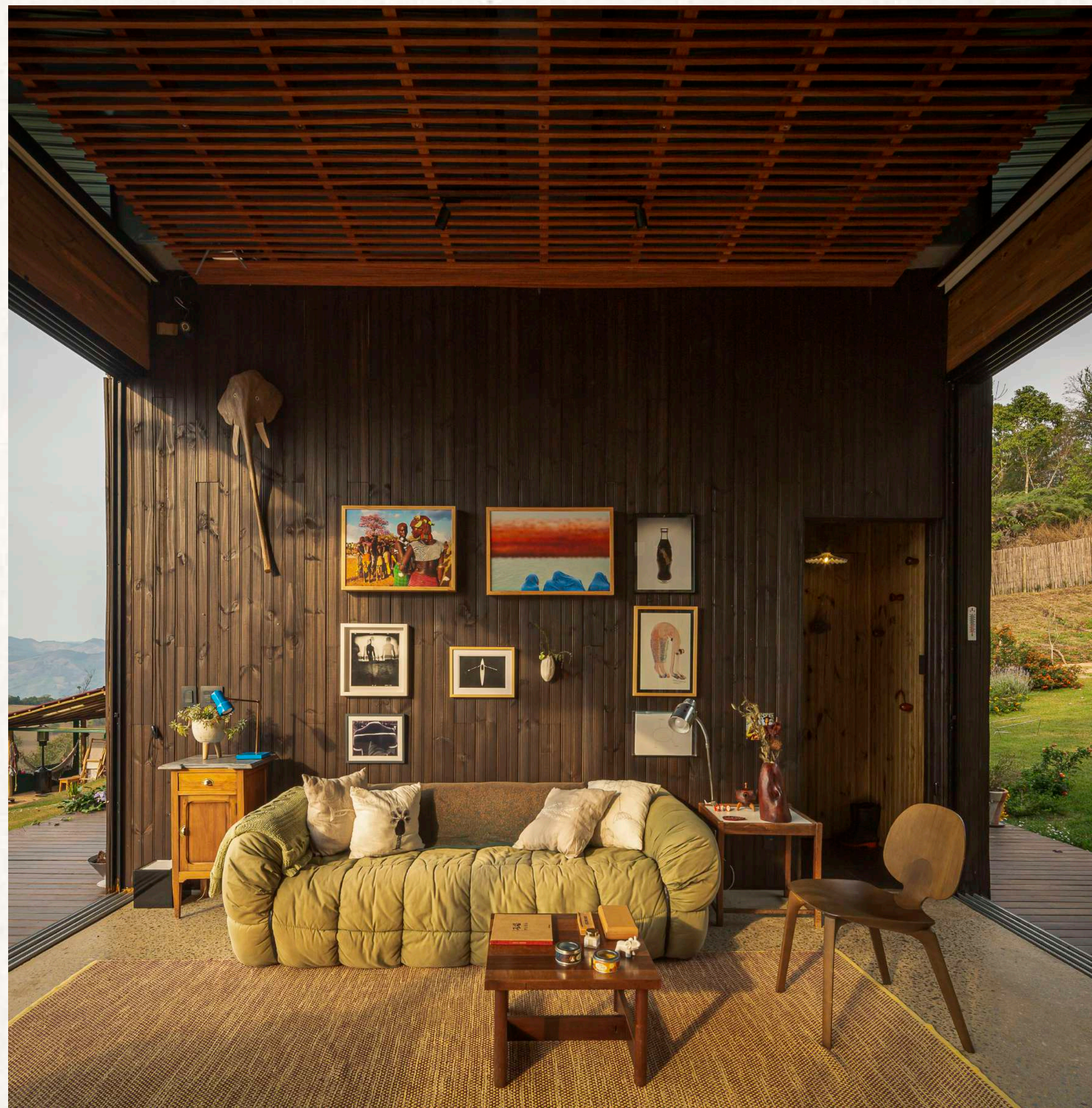


Ano: 2019 / Local: Gonçalves - Minas Gerais /
Sistema Construtivo: Light Steel Frame, Madeira Laminada
Colada, Estrutura Metálica, Container /



CASA CANCHA

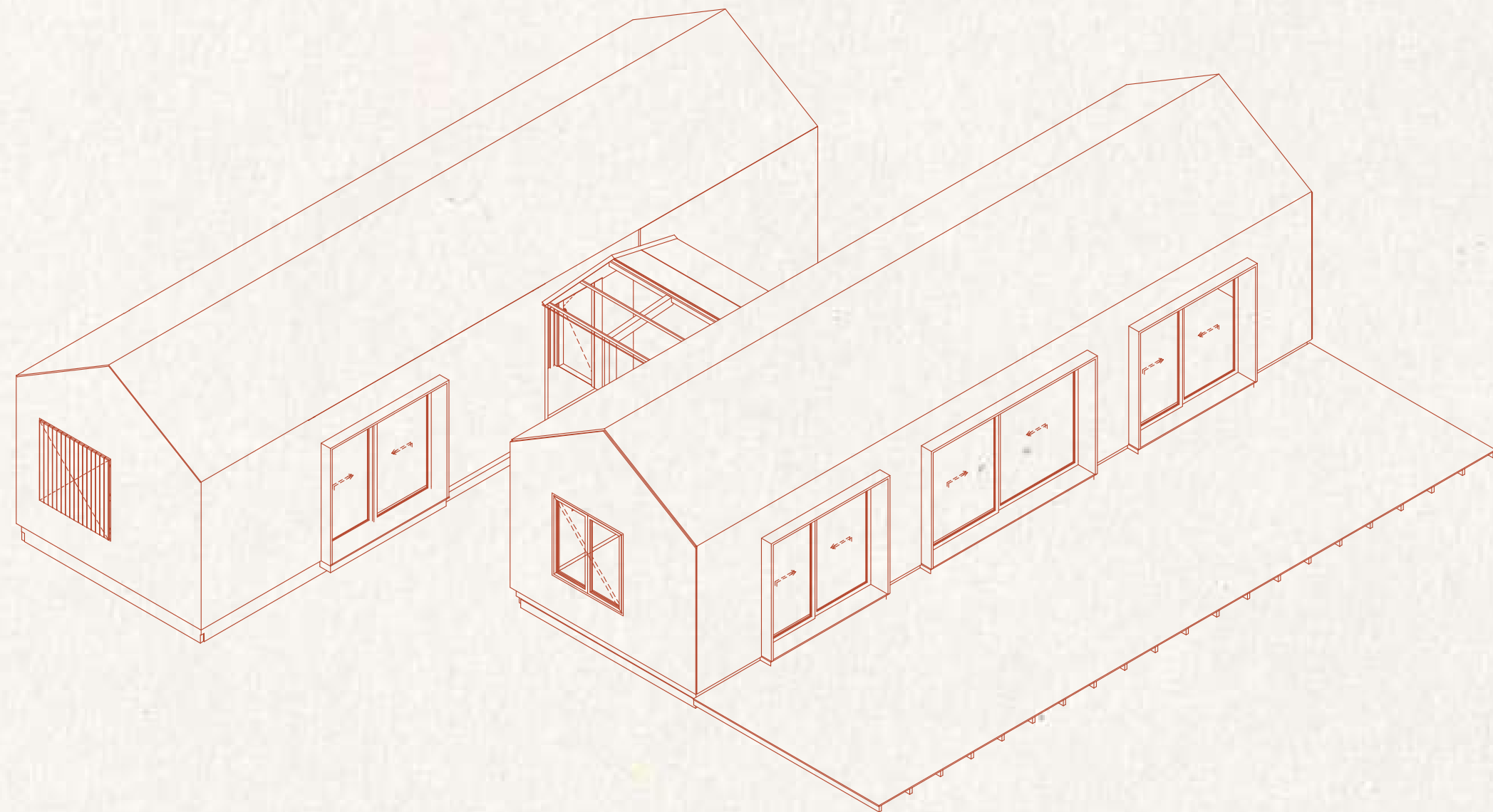




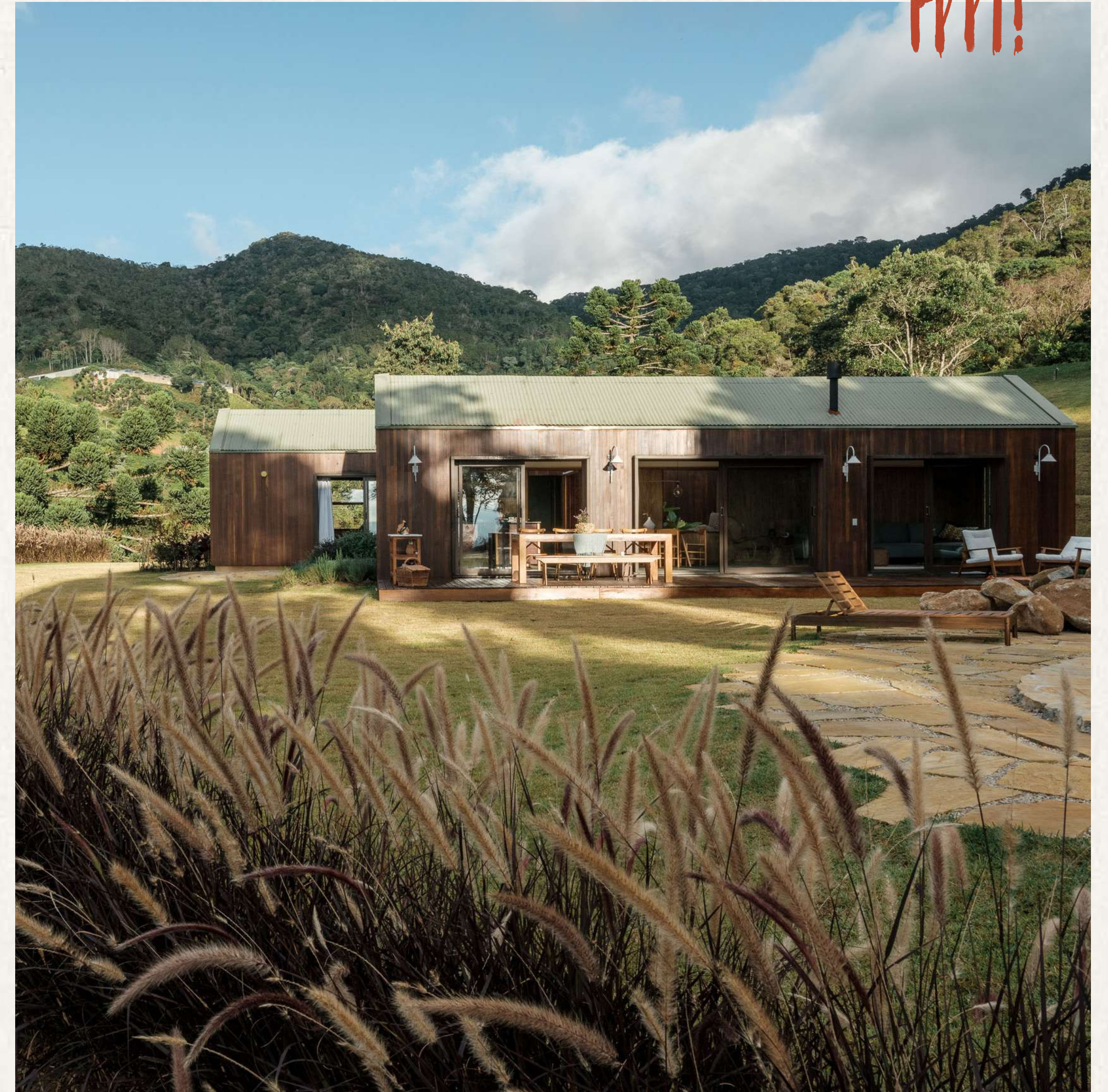


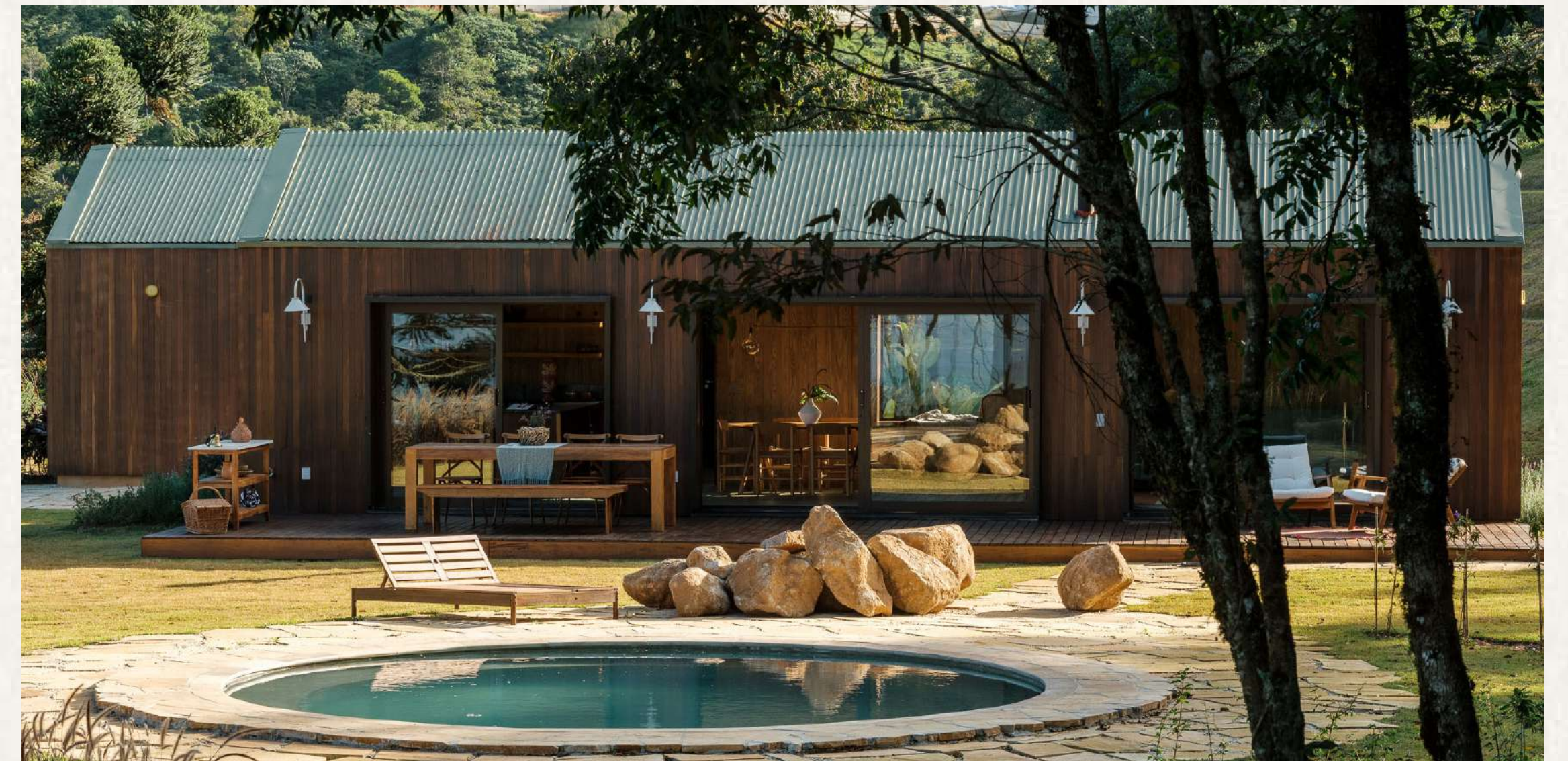
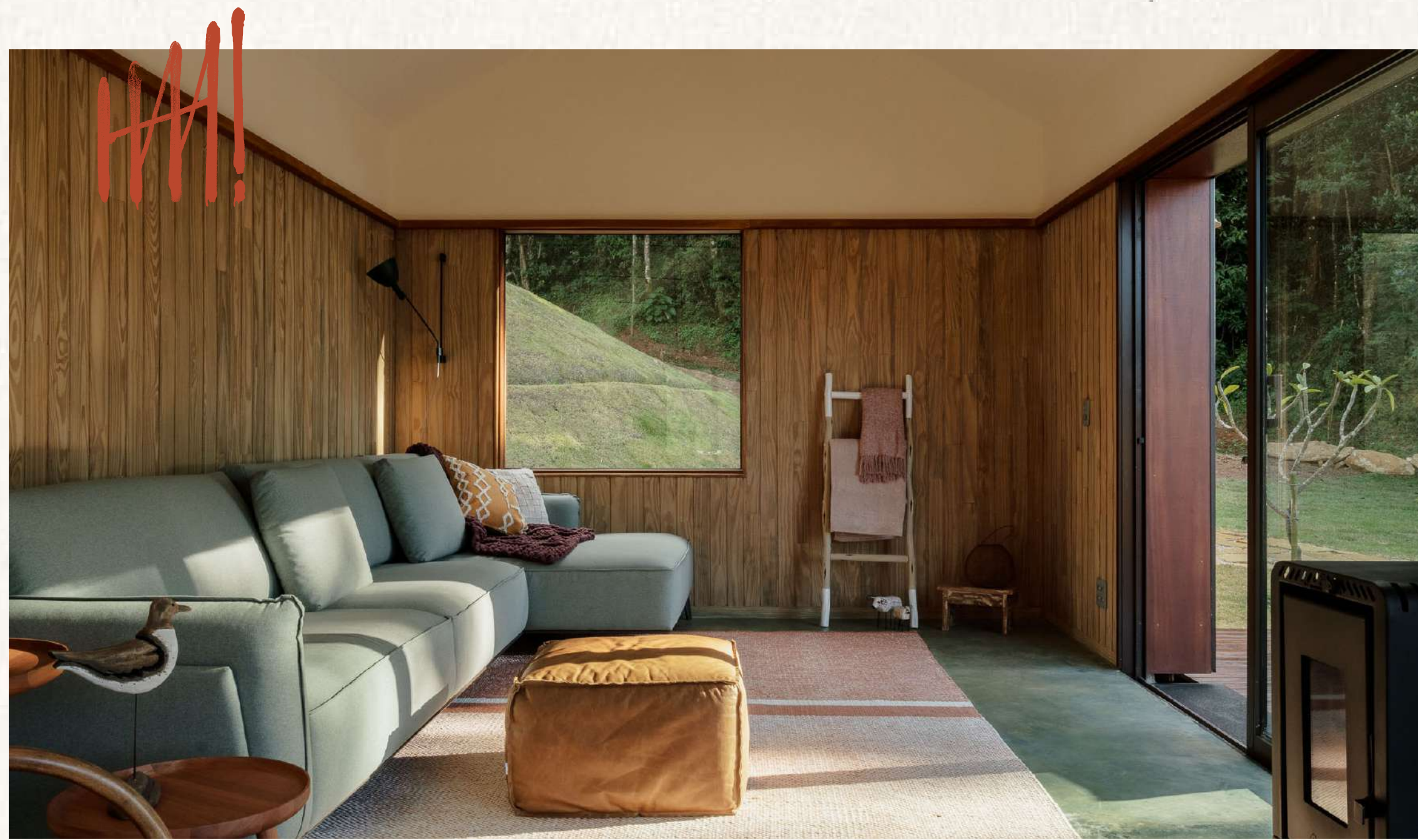


Ano: 2024 / Local: Sapucaí-Mirim - Minas Gerais /
Sistema Construtivo: Light Steel Frame /



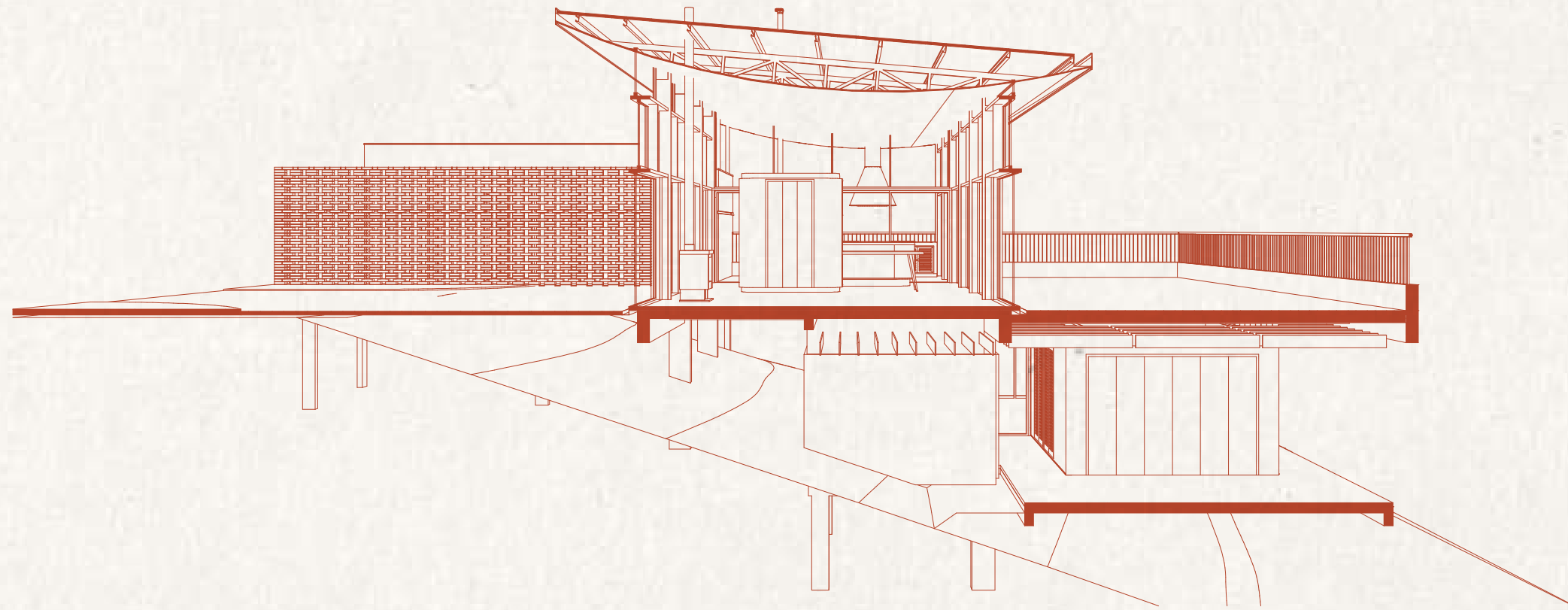
CASA VÃO - SAGARANA





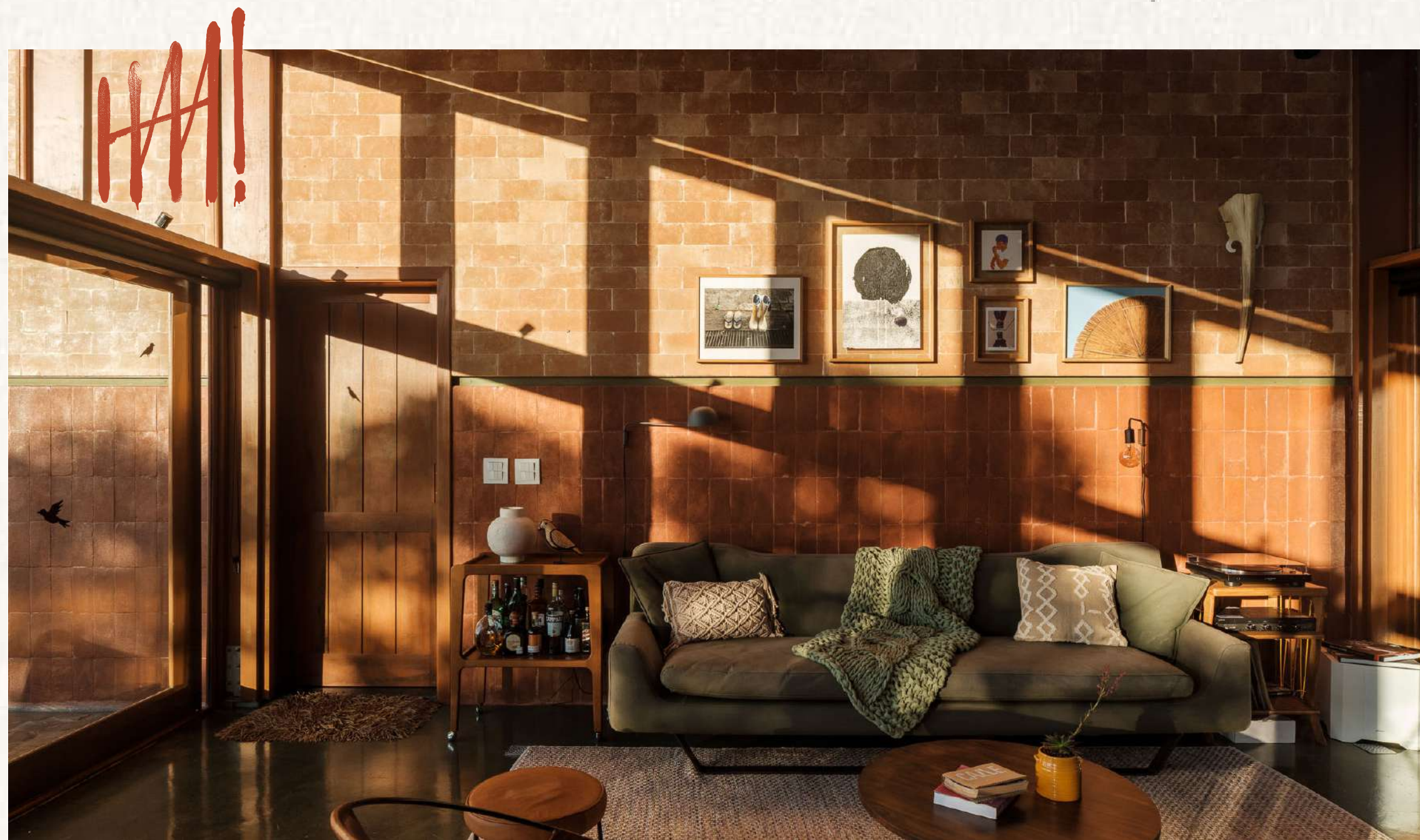


Ano: 2023 / Local: Gonçalves - Minas Gerais /
Sistema Construtivo: Estrutura Metálica, Estrutura de Madeira
Serrada, Alvenaria Estrutural Cerâmica /

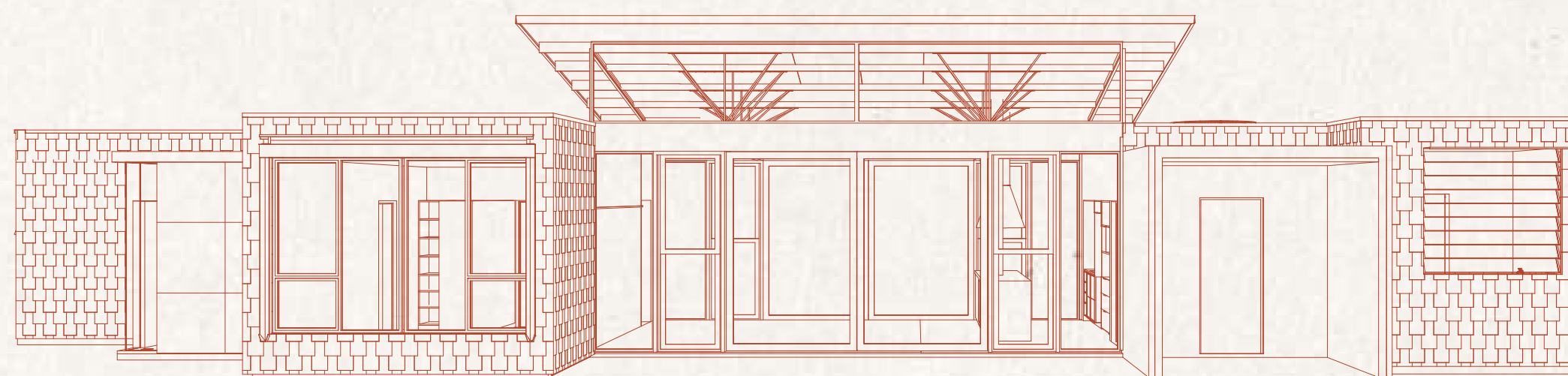


CASA KOBA



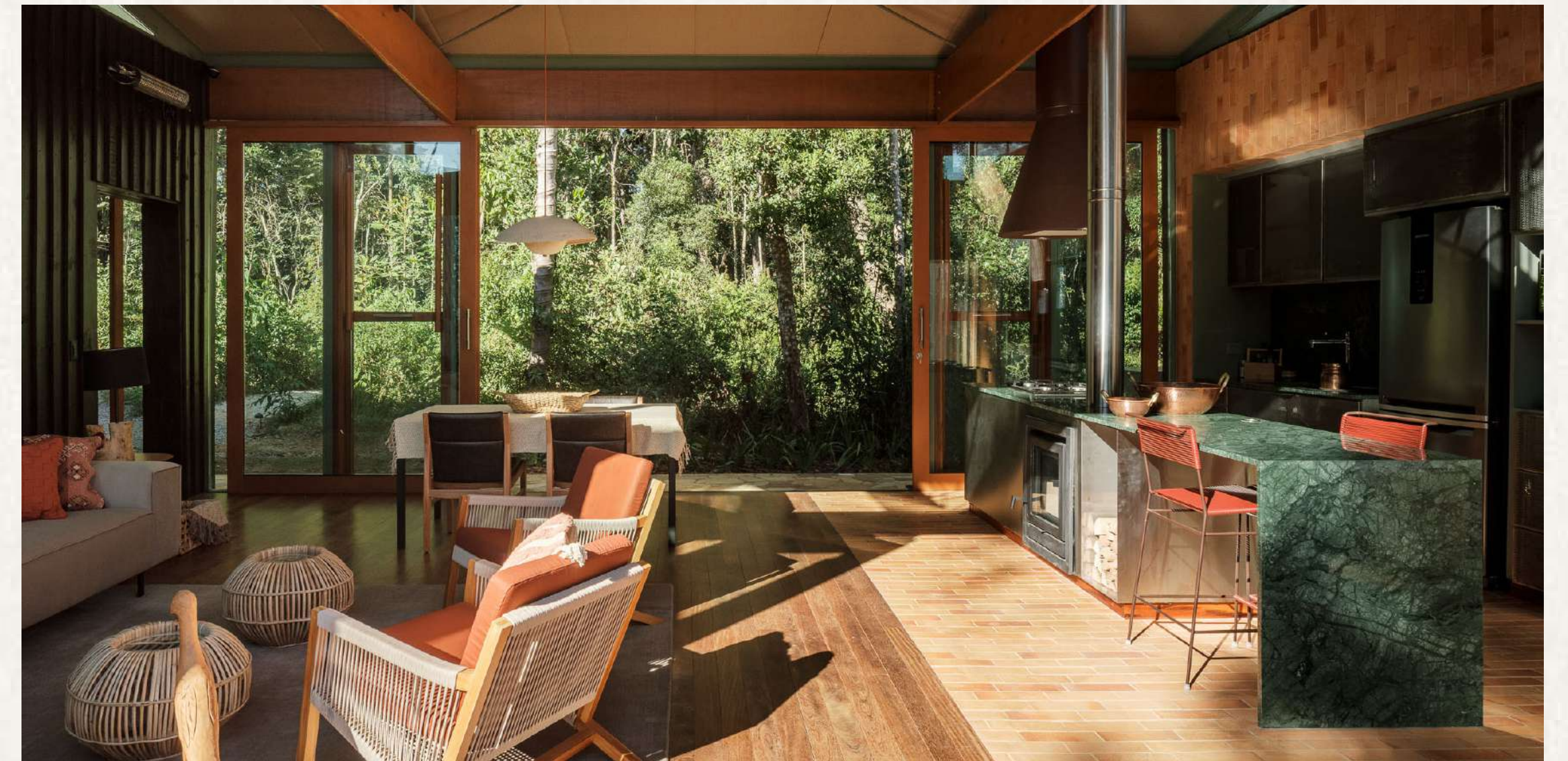
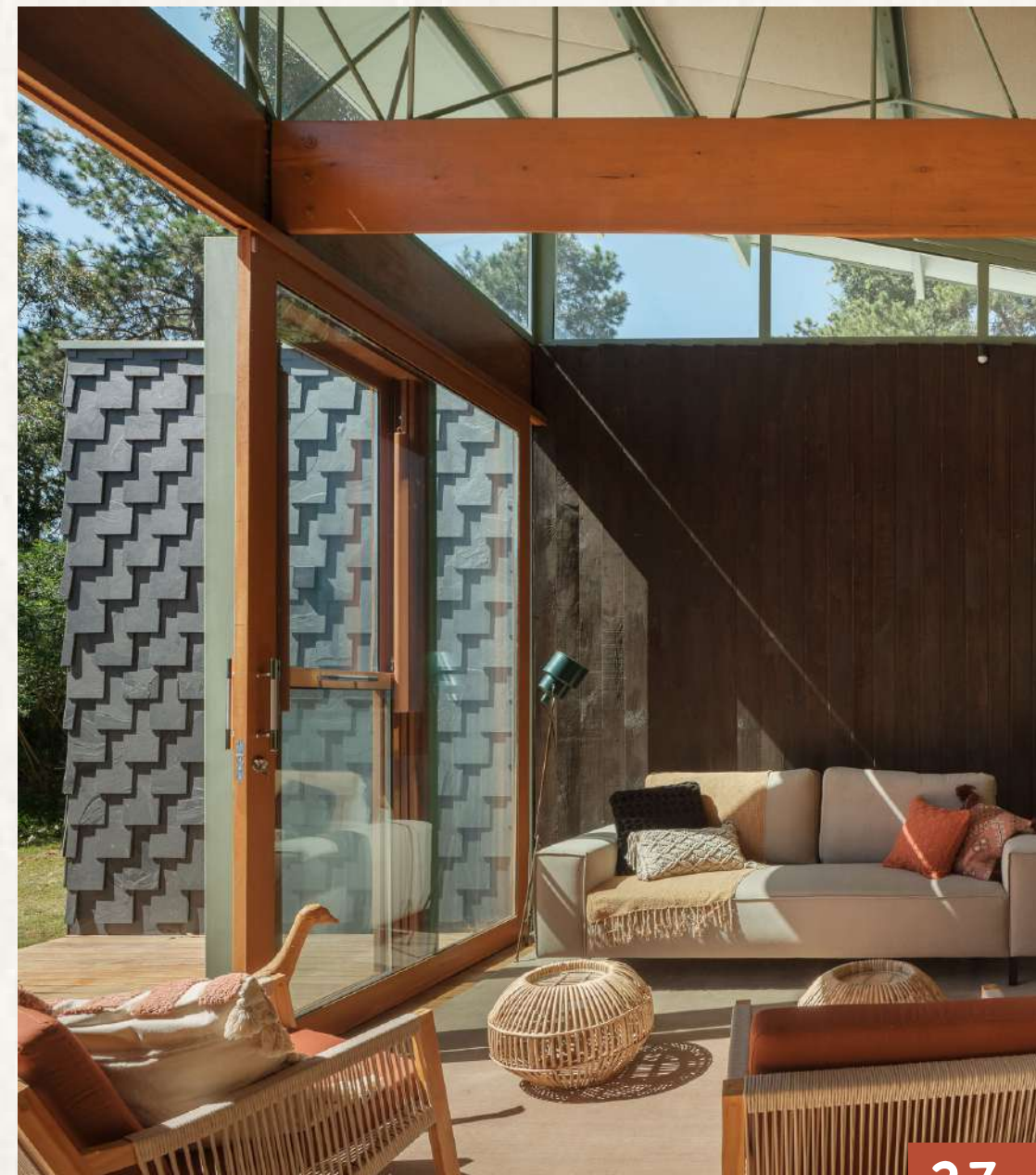
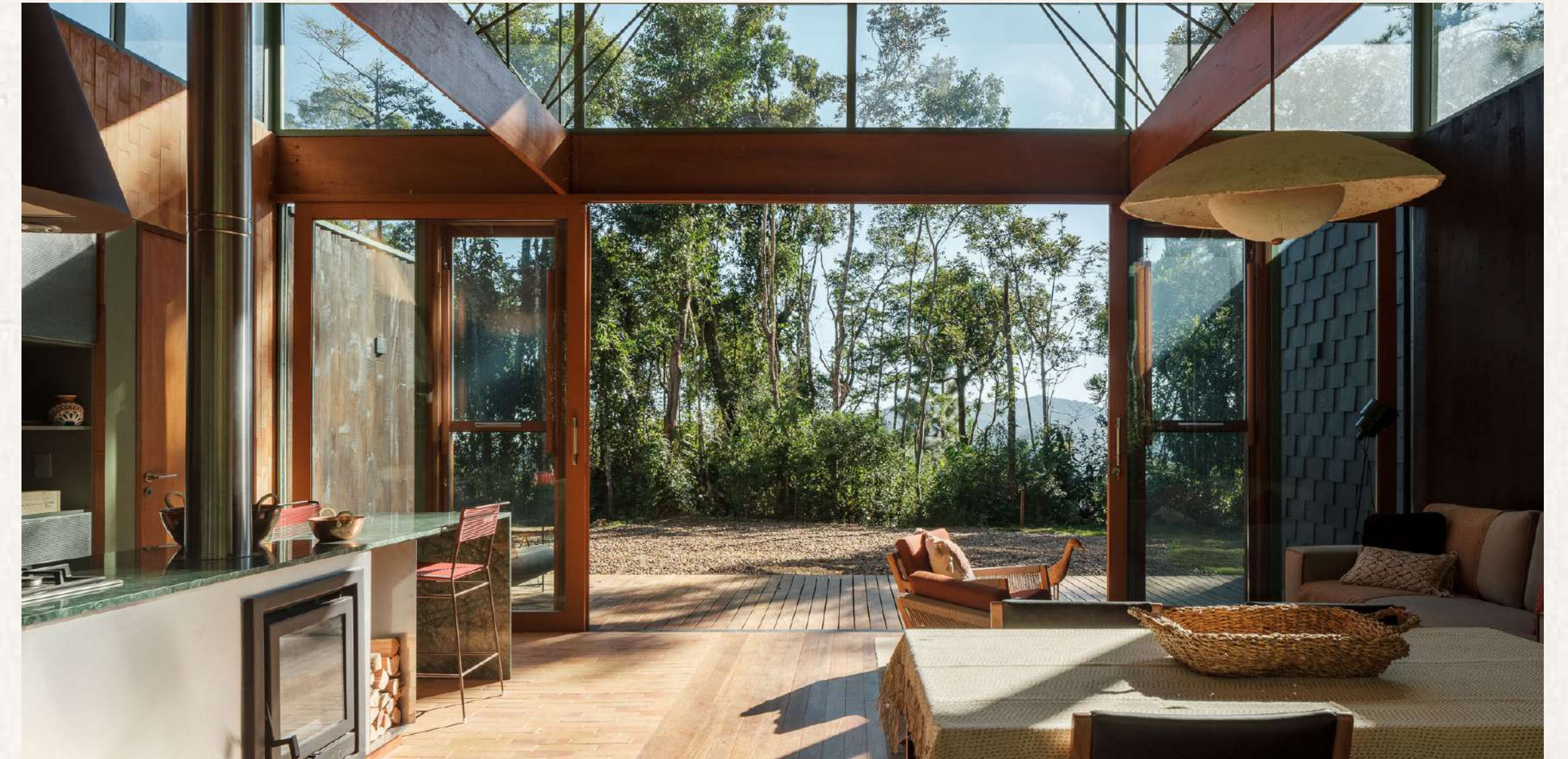


Ano: 2024 / Local: São Bento do Sapucaí - São Paulo /
Sistema Construtivo: Estrutura de Madeira Serrada, Alvenaria
Estrutural Cerâmica, Estrutura Metálica /



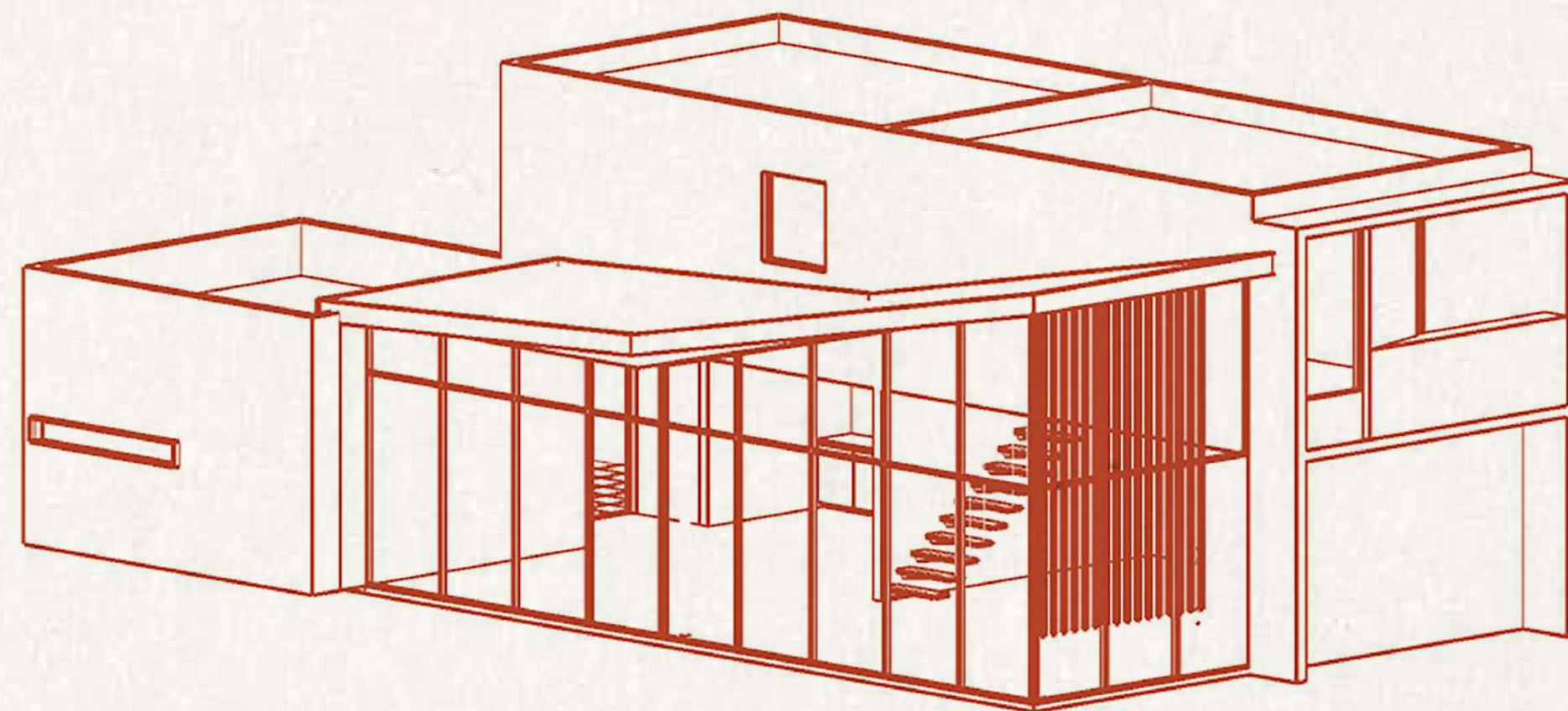
REFÚGIO MIRZÉ



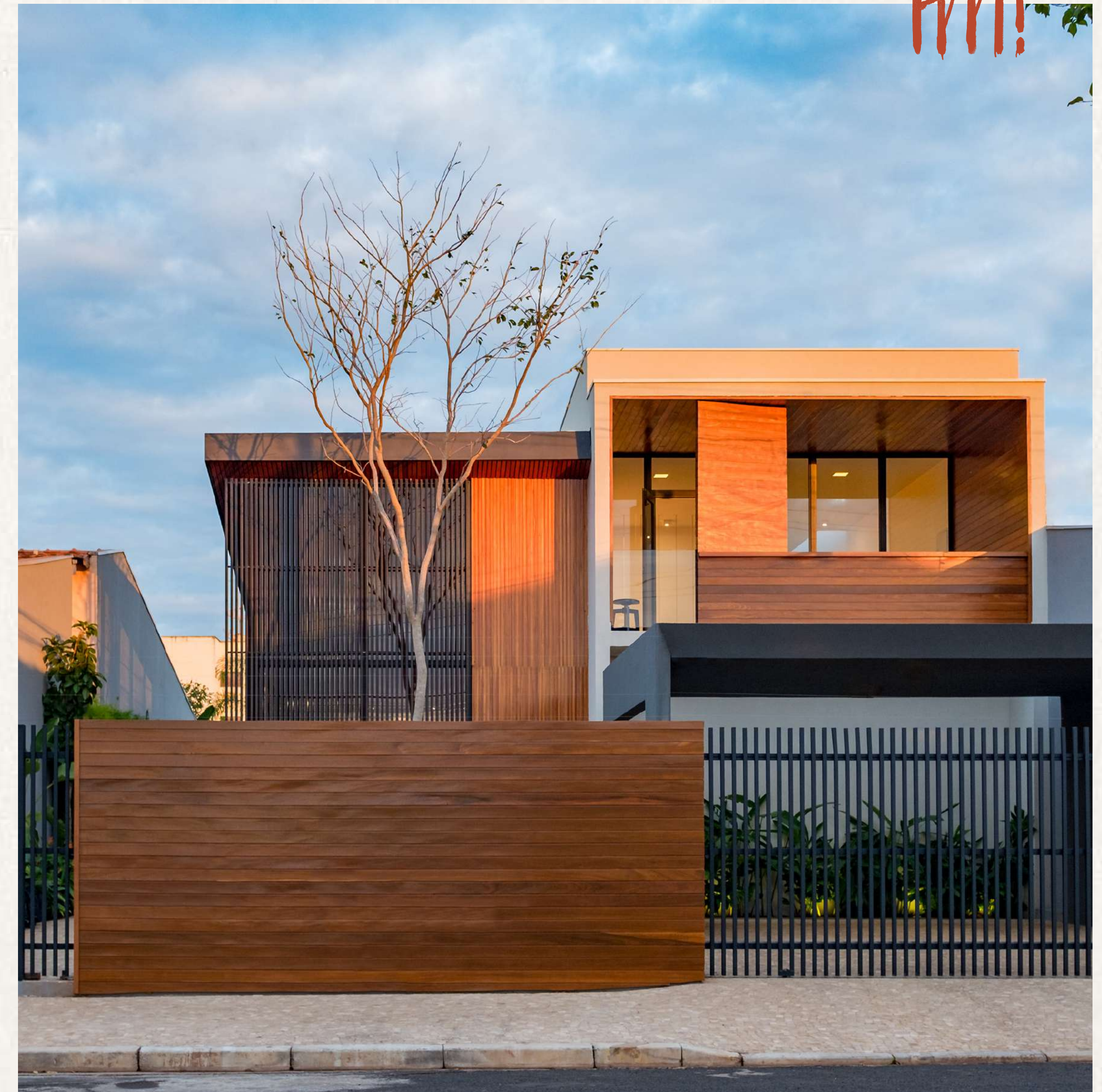




Ano: 2017 / Local: Nova Granada - São Paulo /
Sistema Construtivo: Alvenaria Estrutural Cerâmica, Estrutura
Metálica /



CASA GRANADA





GLOSSÁRIO

BIOFILIA

Conceito que defende a conexão entre os seres humanos e a natureza, integrando elementos naturais nos ambientes construídos para promover bem-estar físico e mental.

CONSTRUÇÃO INTELIGENTE

Abordagem na construção que utiliza tecnologias avançadas para otimizar a eficiência, segurança e sustentabilidade da obra, reduzindo erros e custos ao longo do processo.

ESTUDO DE LEGISLAÇÃO CONSTRUTIVA

Análise das normas e regulamentos legais que regem o uso do solo, construções e obras em uma determinada localidade. Este estudo garante que o projeto arquitetônico esteja em conformidade com as leis municipais, estaduais e federais, evitando problemas legais e garantias de aprovação dos projetos junto aos órgãos competentes.

ESTUDO DE VIABILIDADE

Análise inicial que avalia a exequibilidade de um projeto, considerando aspectos financeiros, espaciais e técnicos para determinar se o projeto pode ser realizado conforme os objetivos estabelecidos.

INDUSTRIALIZAÇÃO

Aplicação de métodos industriais na construção civil, onde processos de produção e montagem são otimizados para aumentar a eficiência, reduzir desperdícios e melhorar a qualidade e consistência das obras.

LEVANTAMENTO PLANIALTIMÉTRICO

Processo de levantamento topográfico que determina a posição horizontal (plano) e vertical (altitude) dos pontos de um terreno, posição de árvores, minas, córregos, pedras relevantes, vegetação densa, e definição de APPs (áreas de preservação permanente), essencial para o desenvolvimento de projetos arquitetônicos e de engenharia, pois ajuda a determinar como um terreno deve ser abordado durante as definições das estratégias de ocupação.

PRÉ-FABRICAÇÃO

Técnica de construção onde componentes do edifício são fabricados em um ambiente controlado (fora do canteiro de obras) e, posteriormente, transportados e montados no local final.

PROJETO EXECUTIVO

Conjunto de documentos técnicos detalhados que orientam a execução da obra, incluindo plantas, cortes, detalhes técnicos e um memorial descritivo, garantindo que a construção siga fielmente o projeto aprovado.

PROJETOS COMPLEMENTARES

Conjunto de projetos técnicos que complementam o projeto arquitetônico, como estrutural, elétrico, hidráulico, luminotécnico, paisagismo, entre outros, assegurando que todas as especialidades técnicas estejam harmonizadas entre si e seguindo as diretrizes técnicas e conceituais da arquitetura.

TOPOGRAFIA

Características físicas de uma superfície terrestre, incluindo a medição e descrição de suas formas, elevações e depressões.



HA!

VAMOS CRIAR JUNTOS?

Telefone: 11 3257-5816

E-mail: contato@ha.arq.br

Site: www.ha.arq.br

Endereço: Alameda Santos, 1.165 - Bela Vista, São Paulo/SP.

Ateliê na Serra da Mantiqueira - Gonçalves, Minas Gerais/MG.

