



Estúdio HAA!  
Arquitetura e Inovação

COMO FAZEMOS /  
PROCESSOS

---

COMERCIAL



# COMO FAZEMOS / PROCESSOS

Criamos o nosso processo de projeto para não ser apenas uma corrida ofegante do fechamento de contrato até a entrega final. O processo de desenvolvimento de projeto pode ser uma experiência enriquecedora de descoberta do que é a “boa vida” na visão de cada um, é um momento de compartilhar vontades antigas, experiências marcantes, referências, e refletir sobre o que é de fato importante no dia-a-dia.

É um momento de experimentar, aprender (em ambos os lados), e imaginar a vida no futuro pós-projeto. Para além de modelos de negócio, tem sido um grande privilégio para nós poder participar destes momentos de esperança e delicadeza.

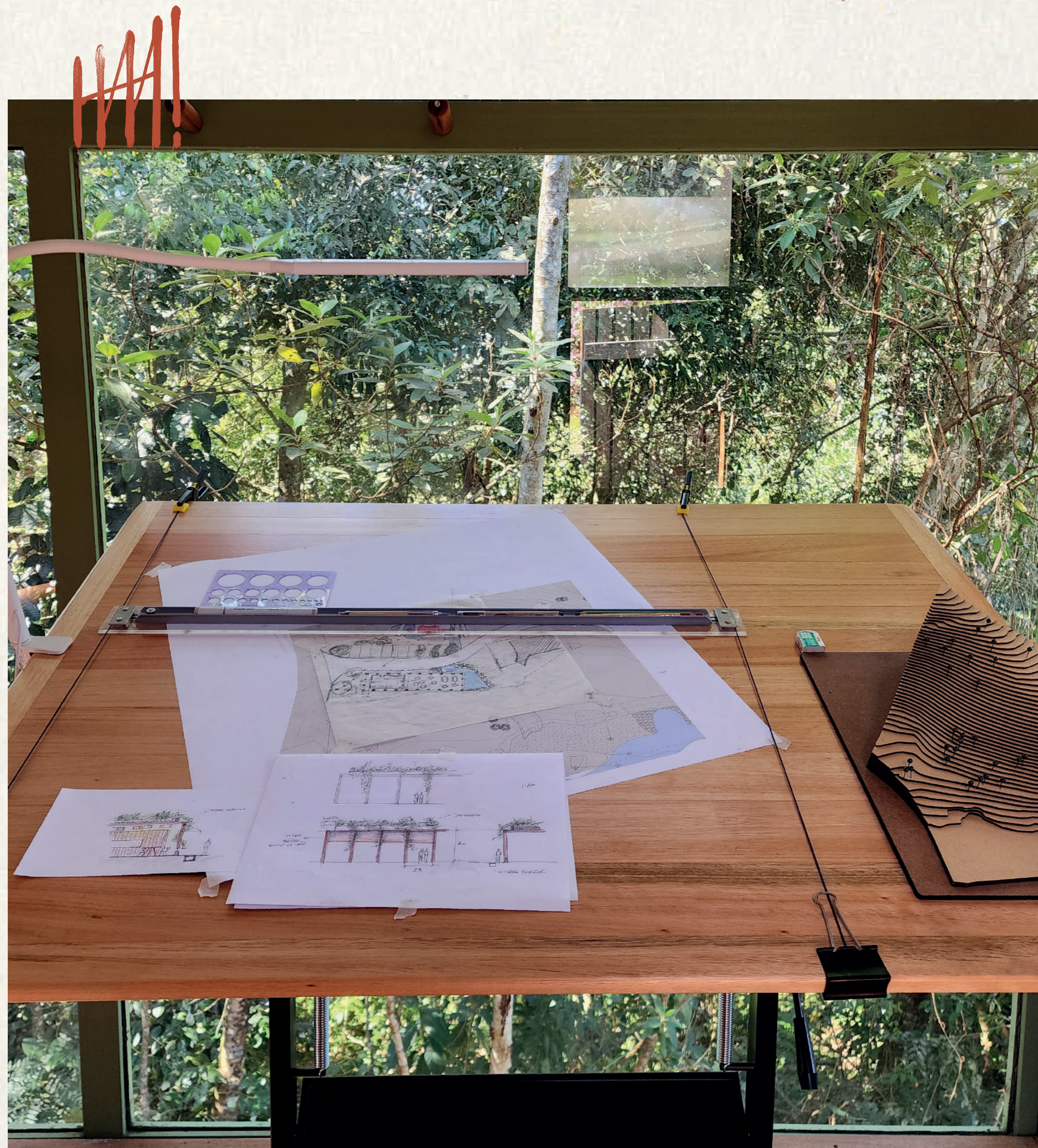




# O QUE ACREDITAMOS

---

Um projeto de arquitetura vai muito além de linhas que indicam a dimensão dos ambientes, um projeto invariavelmente carrega uma visão de mundo e um conjunto de valores. Queremos deixar claro o que acreditamos, e o que consideramos importante no processo de desenvolvimento.



# SINGULARIDADE / HUMANIZAÇÃO

Cada projeto é único, por que vem de clientes únicos, com necessidades específicas, em universos socioculturais distintos, aliados a terrenos e pré-existências locais igualmente únicas. Impossível uma mesma solução de projeto atender em profundidade a todos estes critérios. Antes de desenhar escutamos, visitamos e entendemos o contexto, abordamos o nosso trabalho como o exercício de aplicação de ferramentas técnicas para a resolução de problemas e criação de universos únicos.

Projetamos para pessoas. A qualidade de uma construção se revela à medida em que os usuários se relacionam com ela, passam, sentam, tocam e são tocados. Nos propomos a materializar estas relações e planos partindo da escala humana.



# BIOFILIA / SUSTENTABILIDADE

Em nossa visão, atualmente a sustentabilidade deixou de ser um diferencial para se tornar um imperativo, já não é possível deixar de lado o enorme impacto ambiental que a indústria da construção civil possui. É ao mesmo tempo a indústria que mais consome recursos naturais e também a maior geradora de resíduos.

Para além da sustentabilidade, entendemos o humano como parte da vida, com relações complexas de interdependência com outros seres, perpassando a sobrevivência e adentrando a felicidade. Baseados em diversas pesquisas científicas a respeito dos benefícios à saúde física e mental, em nossos projetos propomos o contato, o religar entre o humano e a natureza. Acreditamos na arquitetura como ponte. Utilizamos os princípios da biofilia em todo o processo de desenvolvimento de projeto, da concepção, à seleção de materiais.



# PRÉ-FABRICAÇÃO / INDUSTRIALIZAÇÃO

Todos os nossos projetos são pensados com a lógica de sistemas de montagem. É levado em consideração o processo de fabricação das peças e montagem durante todo o desenvolvimento do projeto, resultando em uma obra assertiva e sustentável, sem abrir mão do design único.

Os benefícios em se ter uma obra industrializada são diversos, podemos enumerar os seguintes: redução do tempo de obra em até 3 vezes, redução drástica do desperdício, maior controle financeiro (portanto, menores riscos de investimento), controle rígido do prazo (uma vez que segue-se padrões industriais), produção off-site: a maior parte dos processos são realizados fora da obra (reduzindo fragilidades relacionadas às intempéries, acidentes, falta de padronização e processos), construção inteligente/tecnológica e possíveis problemas são resolvidos no período de projeto e não na obra.



**PORTFÓLIO/  
PREMIAÇÕES E CASES**



# PREMIAÇÕES

## 1º Lugar Residências

Casa Cancha foi o vencedor do 9º Prêmio Saint-Gobain AsBEA de Arquitetura, na categoria Profissional/Edificação/Residências.



## 13º Lugar - 30 Melhores

Na lista dos 30 melhores escritórios de arquitetura do Brasil segundo a plataforma nova-iorquina Architizer.



## 63º Lugar - Top 100 Global

Um dos 100 projetos mais influentes e de maior destaque já publicados na plataforma ArchDaily, a nível global.







# PREMIAÇÕES

## Premiação IAB 2023

Igreja Granada - Estúdio HAA!  
Proposta premiada na categoria Edificações e Projetos, na etapa estadual do IABSP.



## Premiação IAB 2023

Sauna PREFAB - Estúdio HAA!  
Proposta premiada na categoria Cultura Arquitetônica e Destaque da Premiação, na etapa estadual do IABMG.



## Premiação IAB 2023

Casa Cancha - Estúdio HAA!  
Proposta premiada na categoria Edificações e Projetos, na etapa estadual do IABMG.





# CASA CANCHA

---

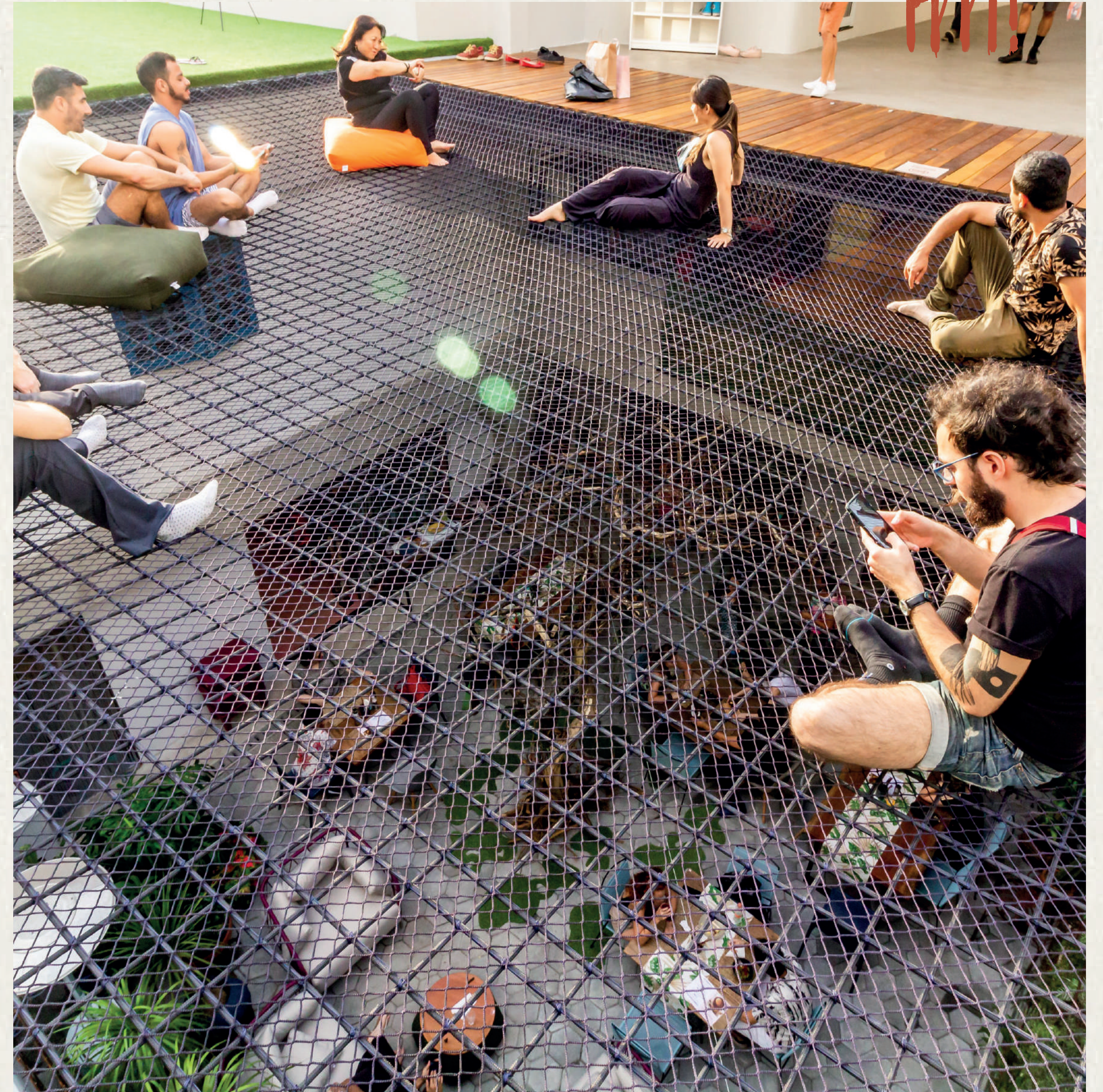






# GALERIA CALIXTO

---







# CASA KOBA

---

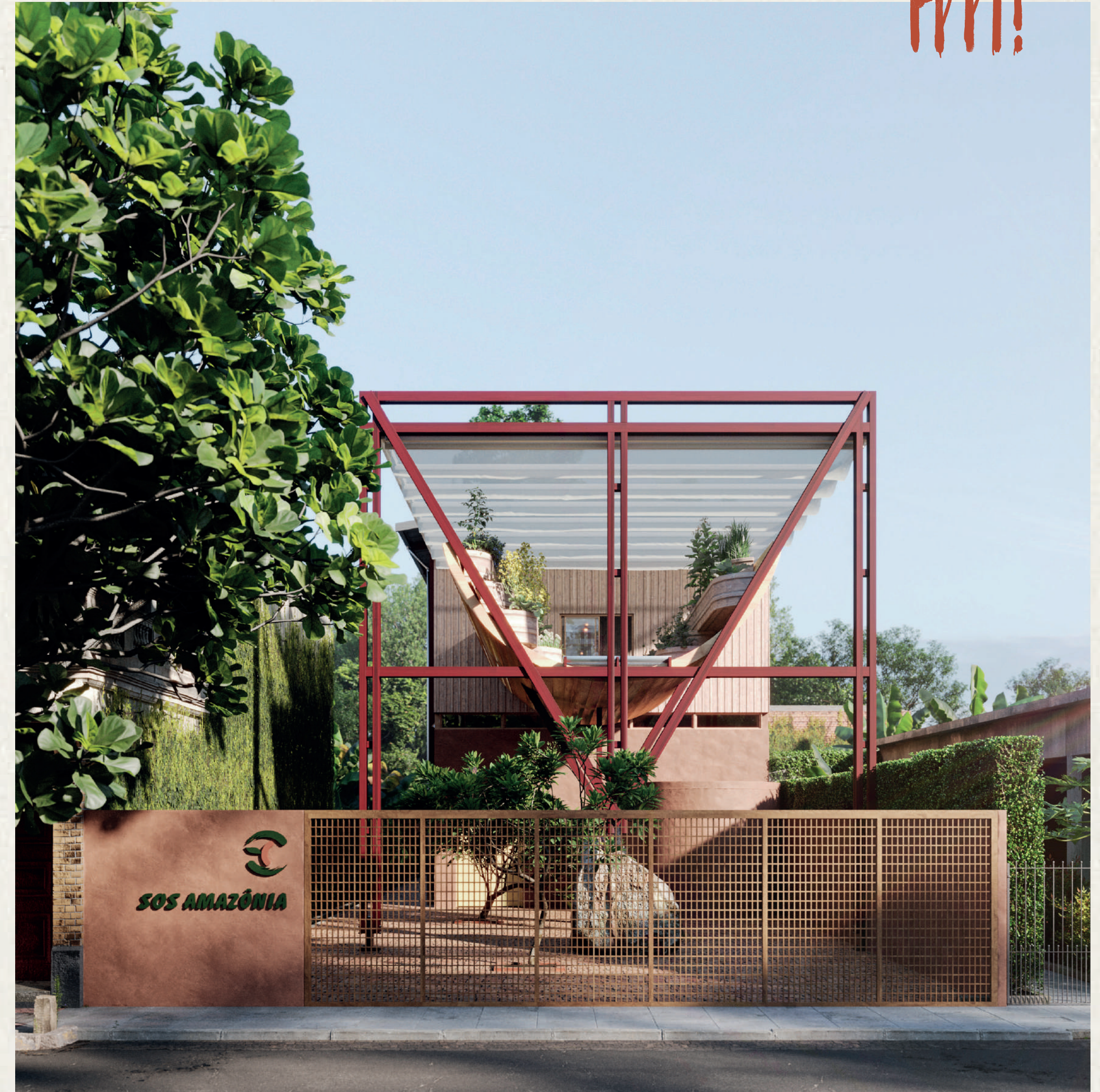


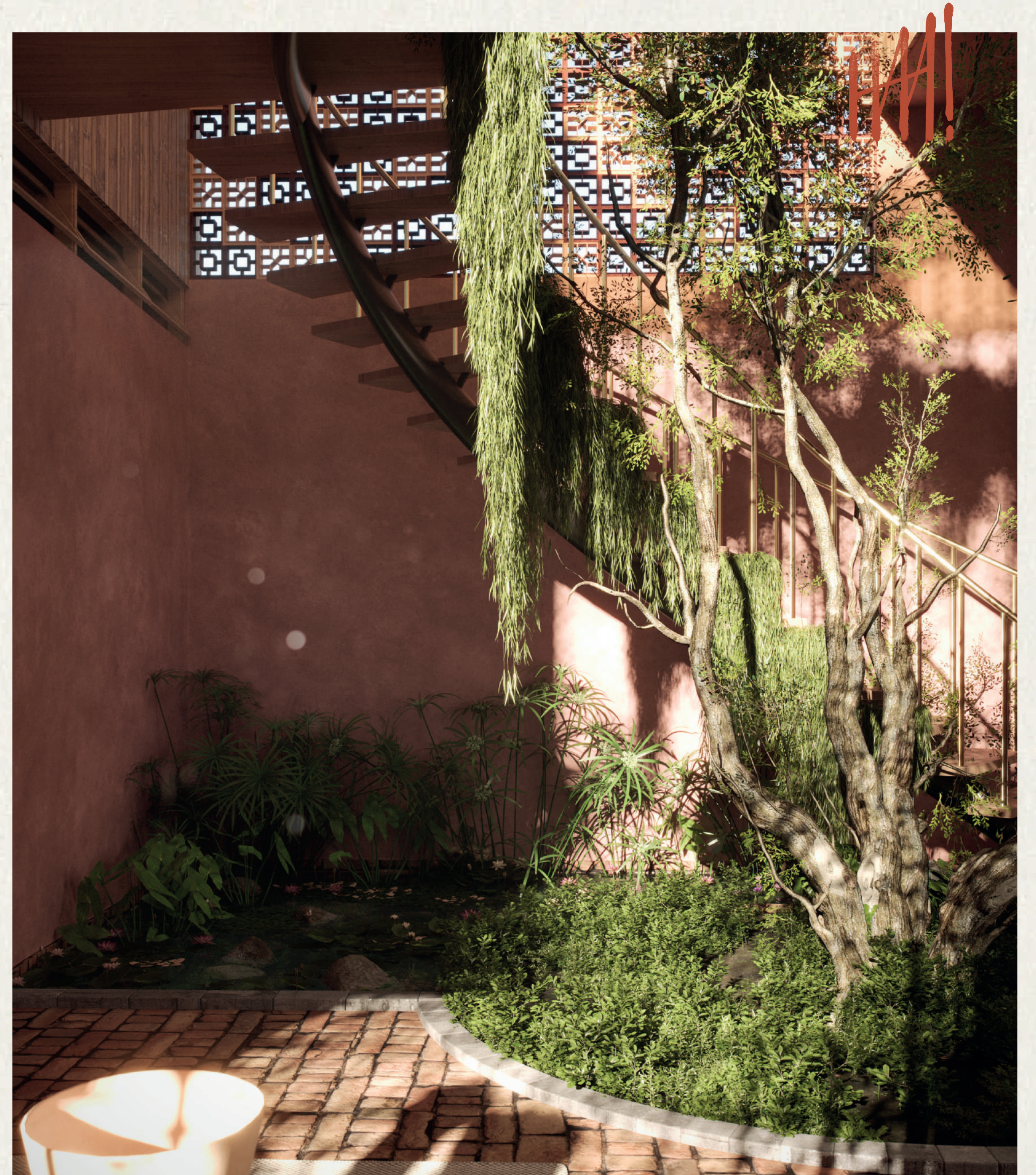




# SEDE SOS AMAZÔNIA

---

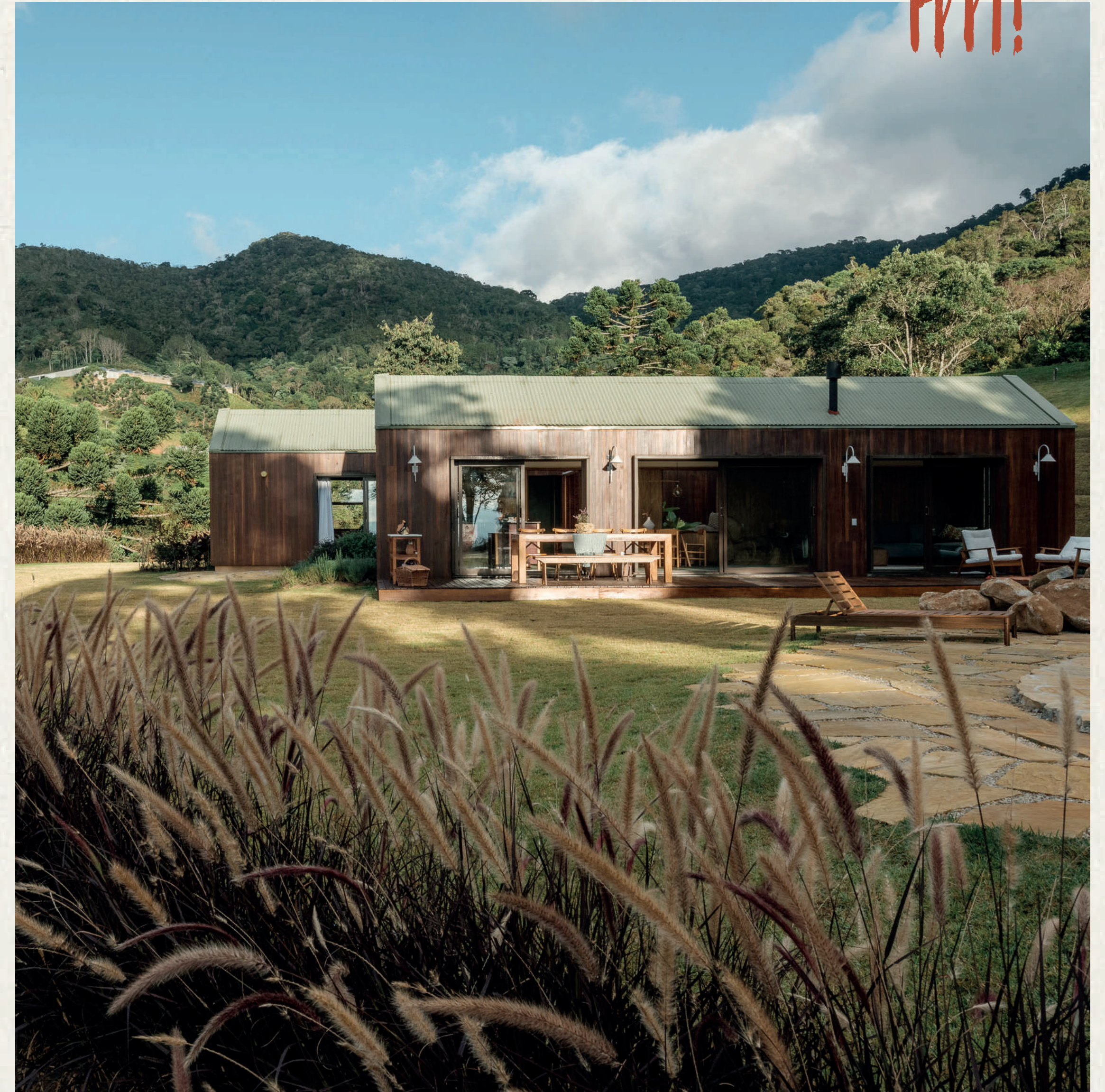






# CASA VÃO - SAGARANA

---



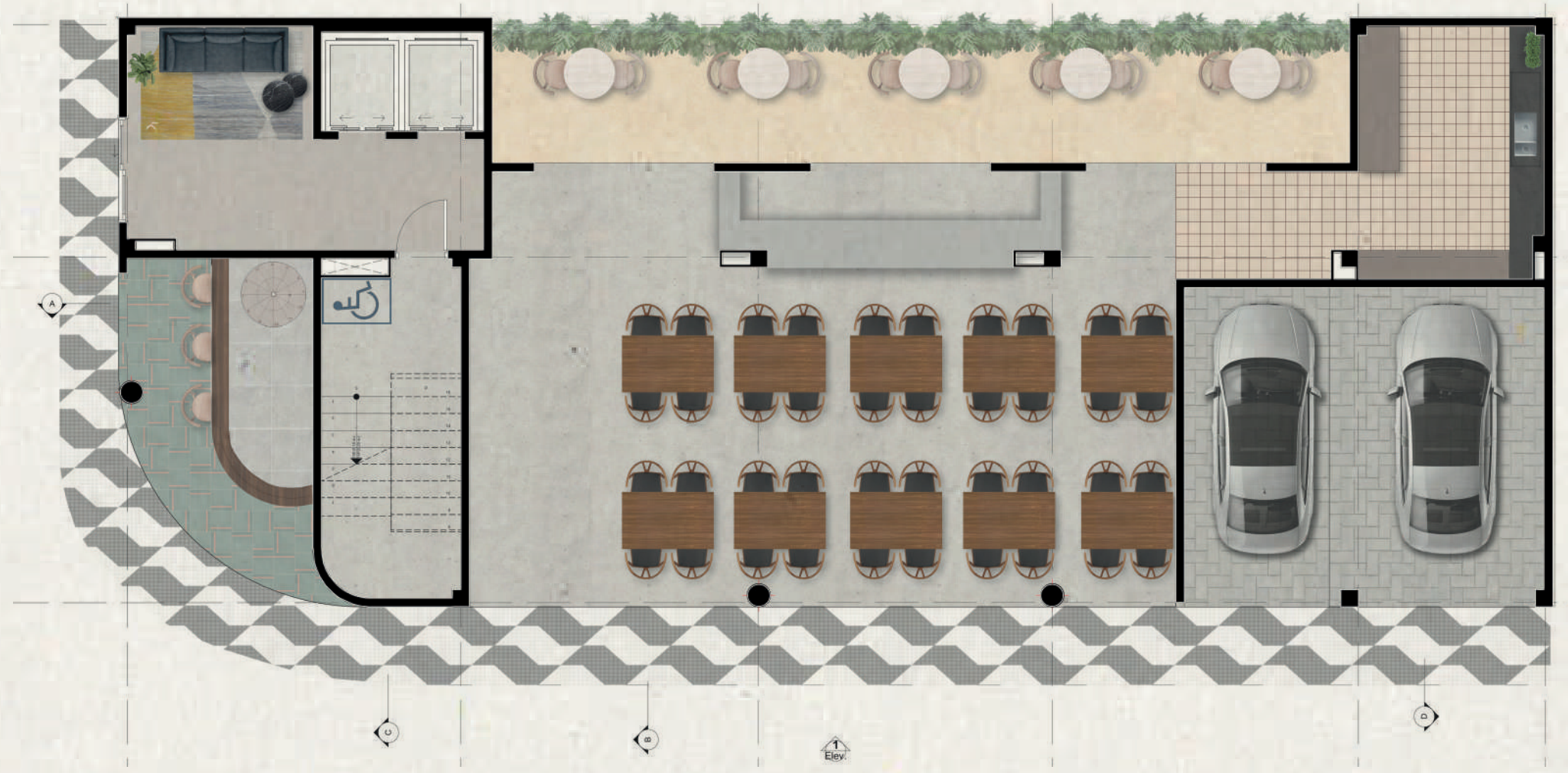


# EDIFÍCIO GUAIANAZES

---



HAI!



# REFÚGIO MIRZÉ

---





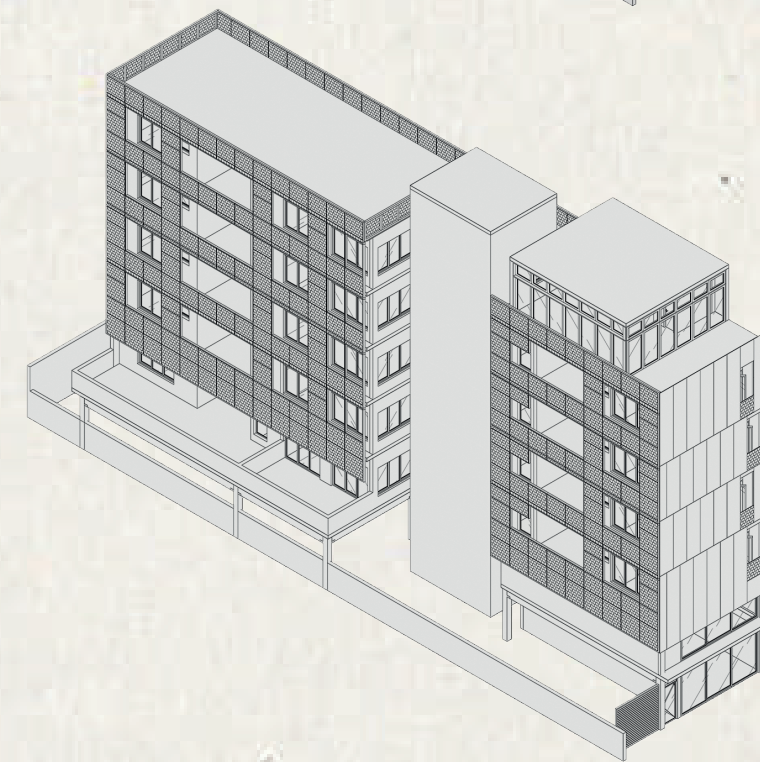
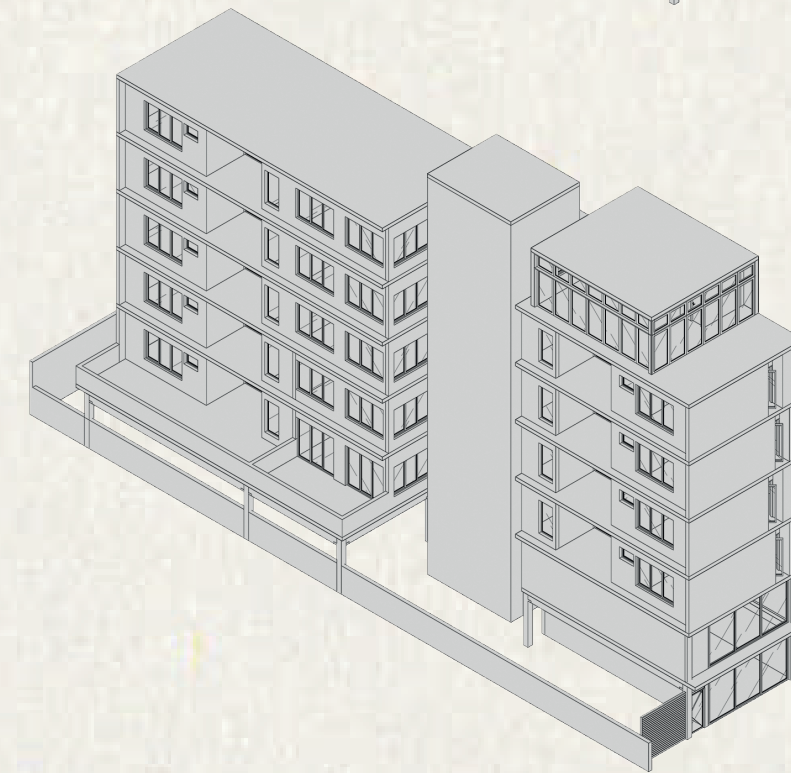
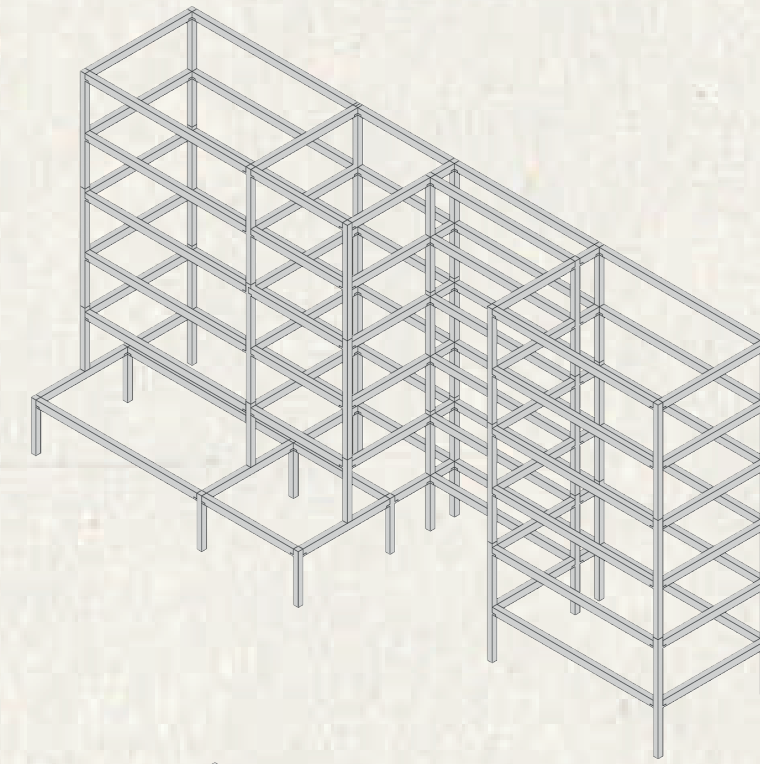




# EDIFÍCIO BIOSENSE

---





HA!

## VAMOS CRIAR JUNTOS?

Telefone: 11 3257-5816

E-mail: [contato@ha.arq.br](mailto:contato@ha.arq.br)

Site: [www.ha.arq.br](http://www.ha.arq.br)

Endereço: Alameda Santos, 1.165 - Bela Vista, São Paulo/SP.

Ateliê na Serra da Mantiqueira - Gonçalves, Minas Gerais/MG.

